

ZIMBABWE

SAFARI ET AVENTURES AU COEUR DE
L'AFRIQUE

PROGRAMME

24 / 10

03 / 11

2026

Thématique formation :
Le Bilan de Soins Infirmiers

CONTACTEZ-NOUS



Le Zimbabwe séduit par ses paysages spectaculaires, sa faune exceptionnelle et son riche patrimoine culturel. Encore préservé du tourisme de masse, il offre aux voyageurs une expérience authentique et profondément dépaysante.

Ici, la nature s'exprime avec puissance : les chutes Victoria, classées au patrimoine mondial de l'UNESCO, déploient un rideau d'eau majestueux, tandis que les parcs nationaux comme Hwange ou Mana Pools abritent une incroyable diversité d'animaux, observables lors de safaris inoubliables.

Au-delà de ses trésors naturels, le Zimbabwe dévoile aussi ses richesses culturelles, comme les mystérieuses ruines du Grand Zimbabwe, témoins d'une civilisation prospère du Moyen Âge africain. Entre rencontres chaleureuses avec les habitants, couchers de soleil flamboyants sur la savane et sensations fortes au bord du Zambèze, le Zimbabwe promet un voyage intense et mémorable, au cœur d'une Afrique authentique.



**Du 24 Octobre au 03
Novembre 2026**
(sous réserve de confirmation
du plan de vol 2026)

**11 jours
08 nuits**



CONTACTEZ-NOUS



LES "MUST" DE VOTRE SEJOUR

DÉCOUVERTE DES INCONTOURNABLES

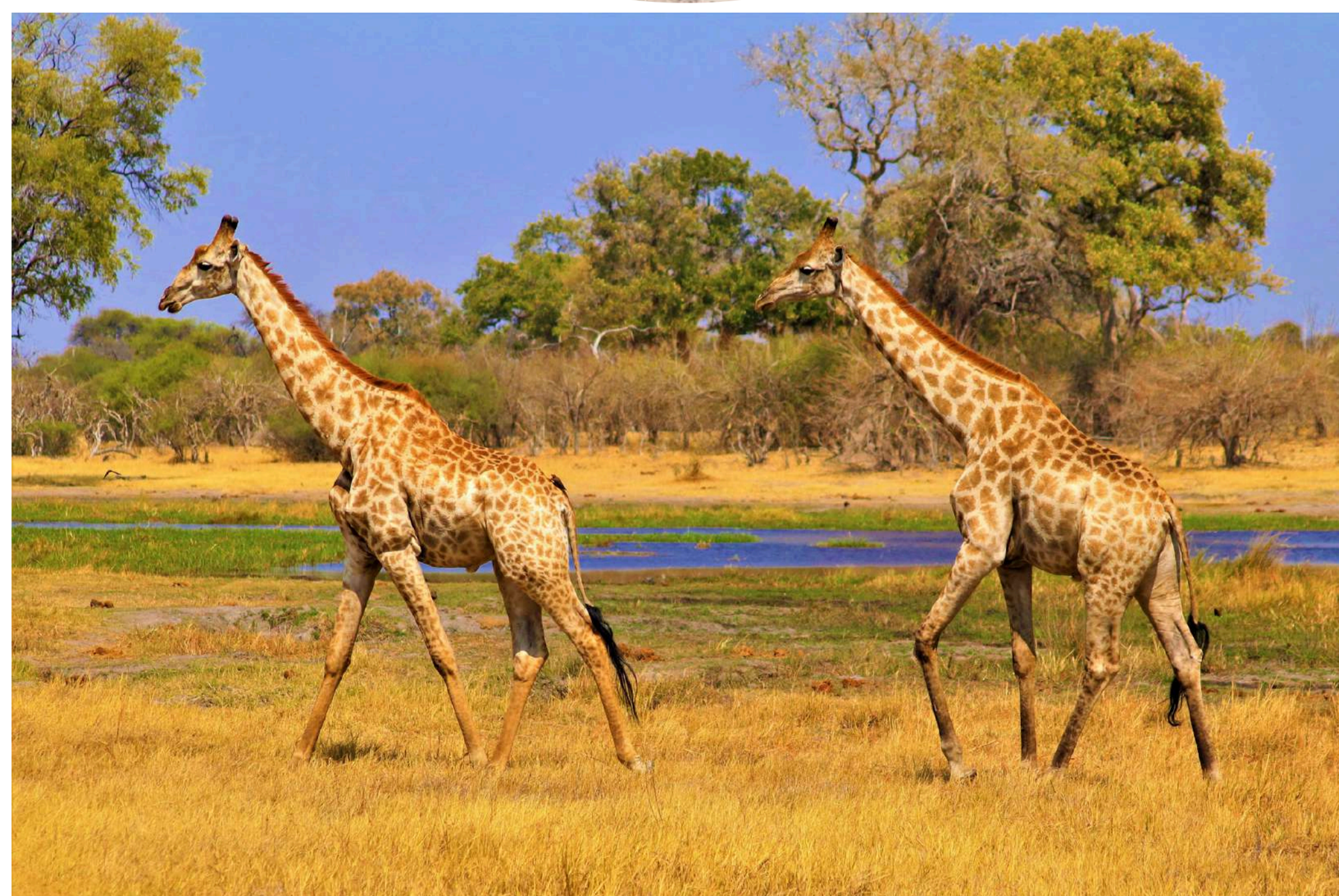
- Johannesburg et Soweto, sur les traces de Nelson Mandela et Desmond Tutu
- Les majestueuses **Chutes Victoria**, classées à l'Unesco.
- Le **Parc National de Hwange** et de **Chobe**.

IMMERSION NATURE ET SAFARI

- Safaris en 4x4 au lever et coucher du soleil au cœur des réserves africaines.
- Croisière sur le fleuve de Chobe et sur le mythique Zambèze au coucher du soleil.
- Hébergements de charme, entre lodges et hôtels authentiques, en pleine nature.

EXPÉRIENCES AUTHENTIQUES ET RENCONTRES LOCALES

- Visite guidée de Soweto et découverte de son histoire mouvementée.
- Rencontre avec la culture locale au **Boma Dinner Show**, une soirée typique africaine rythmée par la musique et la gastronomie.
- Moments de détente dans des lodges uniques, construits autour d'un baobab millénaire ou en bord de rivière.



[CONTACTEZ-NOUS](#)

VOTRE PROGRAMME

JOUR 1 ✈

PARIS CDG > JOHANNESBURG

Rendez vous à l'aéroport de votre ville de départ. Assistance aux formalités d'embarquement et envol à destination de Johannesburg.

** Départ de province sur demande au moment de l'inscription.

JOUR 2

Bienvenue à Johannesburg, à votre arrivée vous serez accueilli par votre guide francophone!

Ville de toutes les rencontres et de tous les extrêmes, elle ne dort jamais, portée par un souffle d'énergie unique. Née de la ruée vers l'or, "Jo'burg" (comme l'appellent les locaux) est un fascinant mélange entre passé et modernité, pauvreté et luxe, lutte et résilience.

Au nord, des palaces élégants et des quartiers résidentiels verdoyants. Au sud, des zones plus modestes, mais pleines de vie, dont le célèbre township de Soweto, symbole historique de la lutte contre l'Apartheid.

Cap au sud-ouest de la ville pour découvrir **Soweto**, cette "ville dans la ville", véritable cœur battant de l'Afrique du Sud. Tentaculaire, vivante, pleine de contrastes, Soweto vous emmène à travers ses établissements informels, ses banlieues en mutation, et son histoire marquée par les combats pour la liberté. Entre rencontres, émotions et découvertes, ce tour vous plongera dans la réalité d'un territoire emblématique où passé, présent et futur cohabitent avec intensité.

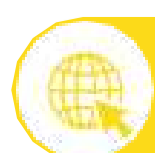
Au cœur de Soweto, **Vilakazi Street** est sans doute la rue la plus célèbre d'Afrique du Sud. C'est ici que vécurent Nelson Mandela et Desmond Tutu, deux icônes de la lutte pour la paix.

La maison de Mandela est aujourd'hui un lieu de mémoire : le Mandela Family Museum, ouvert en semaine.

Déjeuner au restaurant.

Après le repas, vous vous rendez au **Musée de l'Apartheid**, véritable symbole du régime de ségrégation raciale en Afrique du Sud. Ce lieu emblématique retrace l'histoire de l'apartheid à travers des expositions immersives, des témoignages et des documents d'époque, offrant une compréhension profonde de cette période marquante.

Dîner et nuit à l'hôtel.



[CONTACTEZ-NOUS](#)

JOHANNESBURG > CHUTES VICTORIA > HWANGE

JOUR 3

Petit déjeuner à l'hôtel.

Transfert à l'aéroport OR Tambo de Johannesburg.

Envol à destination des Chutes Victoria.
Collation à bord.

Passage de l'immigration (chaque passager doit être muni du formulaire d'immigration fait en ligne et prepayer 30\$ par personne pour les passeports français et belge).

Transfert à votre lodge situé aux portes du Hwange National Park (environ 3h de route).

L'un des meilleurs parcs nationaux d'Afrique, le parc **national de Hwange**, dans l'ouest du Zimbabwe, devrait figurer sur la liste des amateurs de Safari.

Dans les prairies et les bois de la savane de Hwange, les **Big Five et 100 autres espèces de mammifères évoluent librement** - le parc possède la **plus grande diversité de mammifères parmi les parcs nationaux du monde**.

Arrivée au **Hwange Safari Lodge** et installation dans vos chambres.

Apéritif au coucher du soleil avec vue sur le « vlei » - vallée.

Dîner et nuit à votre lodge.



CONTACTEZ-NOUS



JOUR 4**HWANGE NATIONAL PARK**

Safari matinal au cœur du Parc National Hwange.

Petit déjeuner au lodge.

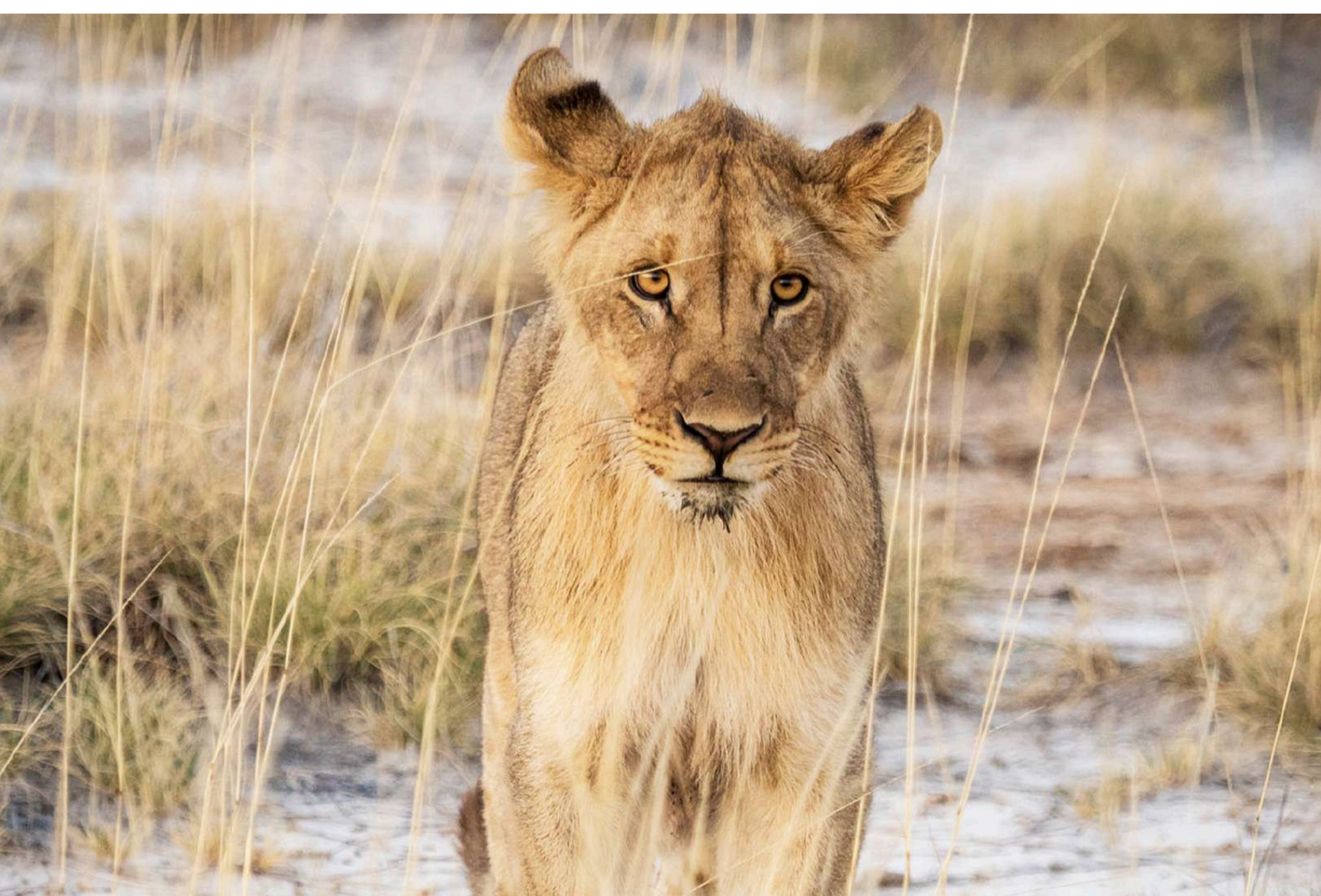
FORMATION ORION SANTÉ

Déjeuner au lodge.

FORMATION ORION SANTÉ

Départ pour un safari à 16h30 dans le parc.

Dîner et nuit au lodge.

**JOUR 5****HWANGE NATIONAL PARK > CHUTES VICTORIA**

Safari matinal au cœur du Parc National Hwange.

Petit déjeuner au lodge.

Transfert à destination des Chutes Victoria.

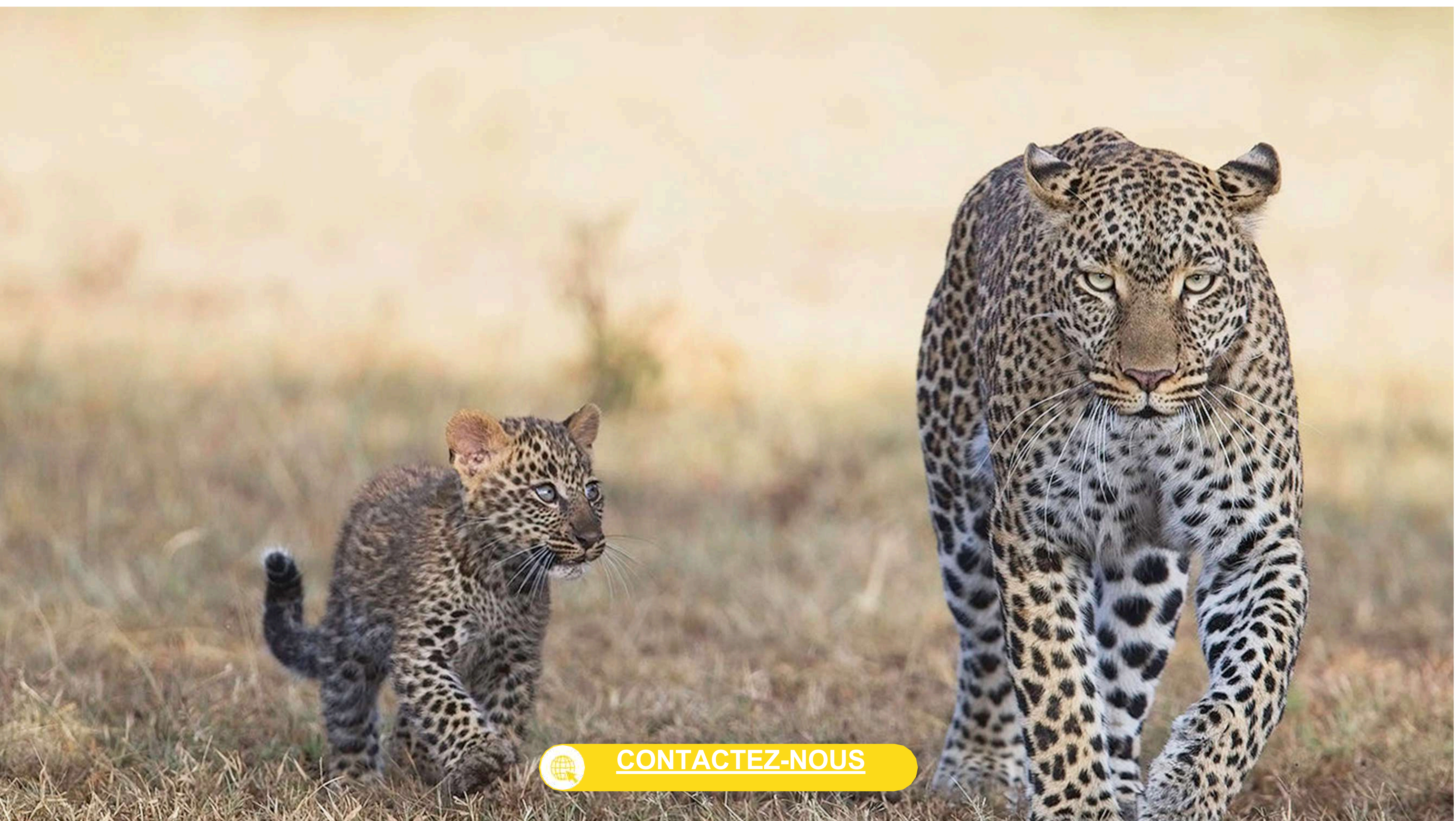
Les chutes Victoria présentent une vue spectaculaire d'une beauté et d'une grandeur impressionnantes sur le fleuve Zambèze, formant la frontière entre la Zambie et le Zimbabwe. Elles ont été décrites par la tribu Kololo vivant dans la région dans les années 1800 comme «Mosi-oa-Tunya» - «La fumée qui gronde». En termes plus modernes, les chutes Victoria sont connues comme le plus grand rideau de chute d'eau au monde.

Arrivée à l'hôtel **Insika Lodge**.

Déjeuner à votre lodge puis installation dans vos chambres.

Croisière dinatoire au coucher du soleil sur le Zambèze.

Nuit au lodge.



CONTACTEZ-NOUS



JOUR 6

LES CHUTES VICTORIA

Petit déjeuner au lodge.

Tour guidé avec guide francophone **des chutes**, armés de vos appareils photos. Un rideau d'eau de 1,7km s'effondre d'une falaise haute de 108 mètres au point le plus profond. Ses nombreux points de vue figurent parmi les plus exceptionnels de la planète. C'est ici que le Zambèze large de 1 668m dans sa course vers l'océan Indien s'élanche dans le vide pour se fracasser dans un gouffre géant de plus de 100 mètres ; soit 2 fois plus que le Niagara. Lors de la période des grandes eaux, en avril, elles atteignent le débit incroyable de 600 millions de litres à la minute.

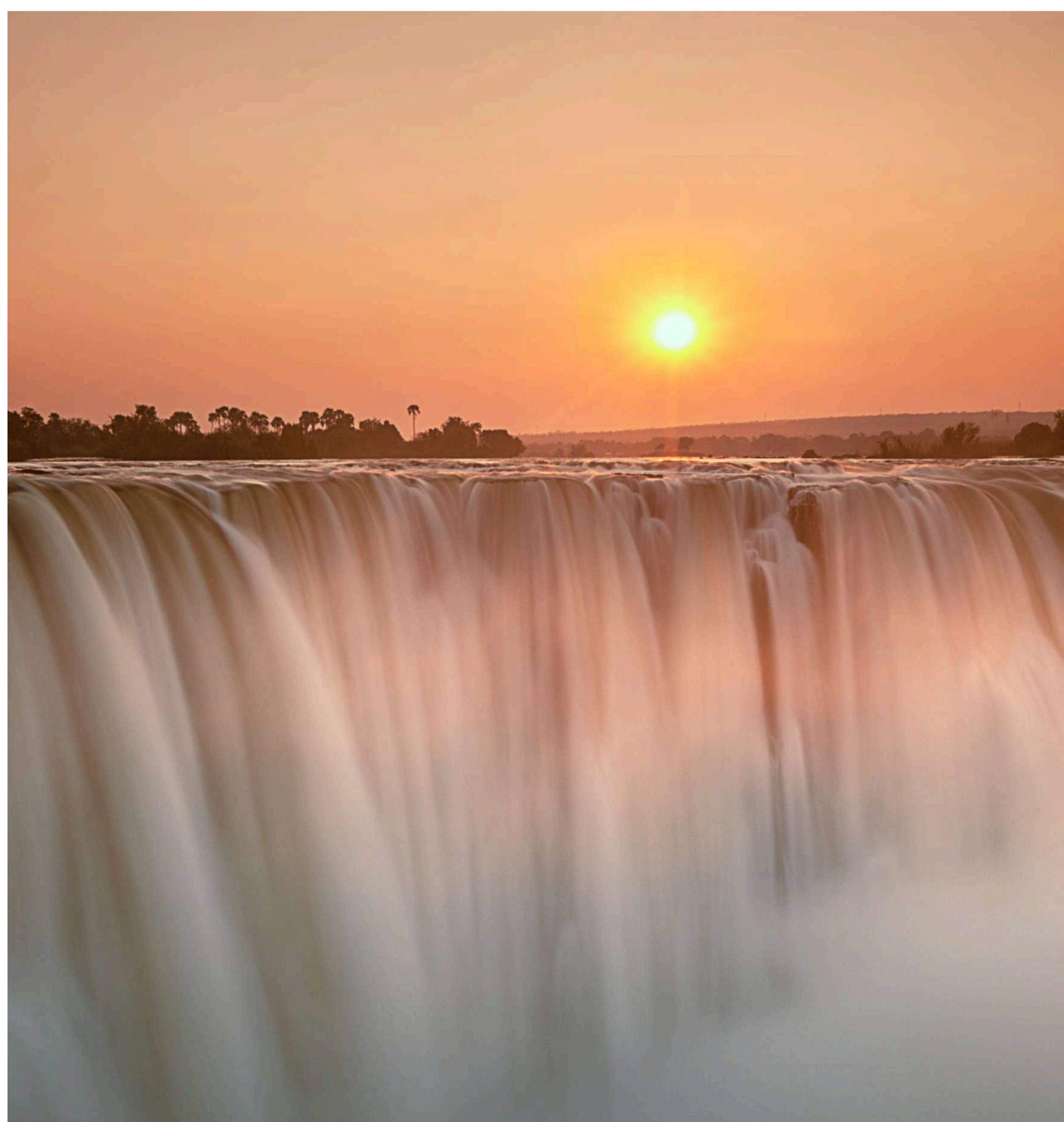
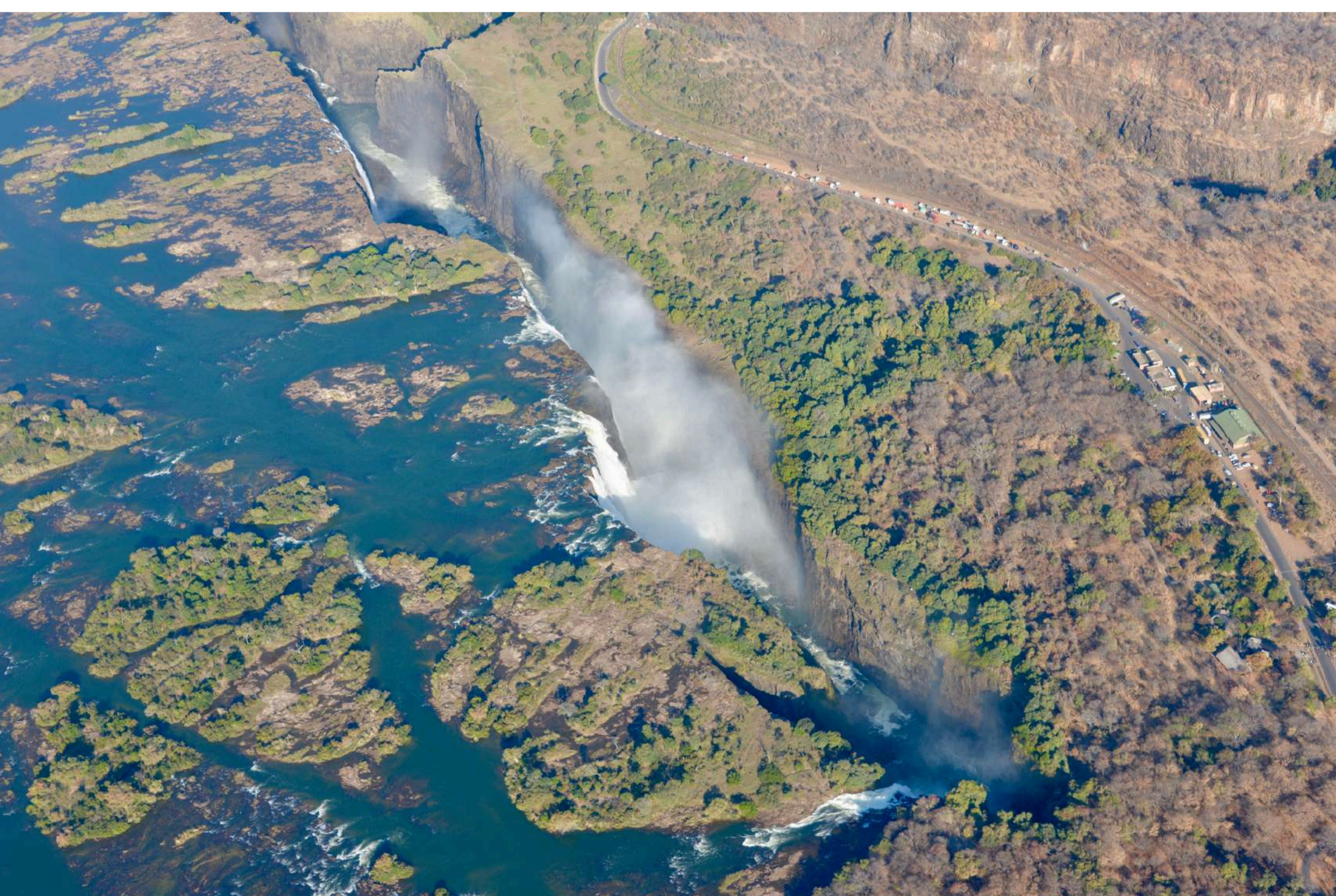
La promenade dans la forêt tropicale qui fait face aux chutes, et d'où les points de vue du « Devil's Cataract » au « Danger Point » sont impressionnants, restera gravée dans votre mémoire. Vous aurez la possibilité de descendre jusqu'au « Boiling Pot » où les eaux bouillonnantes se rassemblent.

Déjeuner au restaurant **Lookout Cafe**.

Après midi libre. En supplément, **survol en hélicoptère 175\$ par personne**.

Dîner au restaurant **The Boma**.

Nuit à l'hôtel.



CONTACTEZ-NOUS



JOUR 7

LES CHUTES VICTORIA > CHOBE

Petit-déjeuner à l'hôtel.

Transfert des Chutes Victoria vers le Botswana par la route.

Passage de la frontière – Sortie du Zimbabwe et entrée au Botswana.

Transfert au **Cresta Mowana Safari Resort & Spa 4***.

Déjeuner buffet à 12h30, puis installation dans vos chambre à partir de 14h.

Départ pour une croisière en bateau sur le fleuve de Chobe à la recherche des animaux.

Retour au lodge prévu pour 19h.

Dîner et nuit à l'hôtel.

JOUR 8

CHOBE

Café, thé, muffins, biscuits et fruits seront servis avant votre départ pour un safari en 4x4.

Départ pour un safari en 4x4 au lever du soleil dans le Parc de Chobé en véhicules de 10 places.

Retour au lodge et petit déjeuner.

FORMATION ORION SANTÉ

Déjeuner au lodge.

FORMATION ORION SANTÉ

Départ pour une croisière en bateau le long du fleuve.

Dîner et nuit à l'hôtel.



CONTACTEZ-NOUS



JOUR 9**CHOBE > JOHANNESBURG**

Réveil matinal

Café, thé, muffins, biscuits et fruits seront servis avant le départ pour le Safari.

Départ pour le Safari en 4x4 au lever de soleil dans le Parc de Chobé en véhicules de 10 places.

Retour au Lodge et petit déjeuner.

Vous serez transféré à l'aéroport, dans la matinée, pour rejoindre Johannesburg.

Collation à bord de l'avion.

A votre arrivée, vous vous rendrez à votre hôtel The Catalyst pour l'installation dans vos chambres.

Dîner et nuit à l'hôtel.

JOUR 10 ✈**JOHANNESBURG > PARIS CDG**

Petit-déjeuner à l'hôtel.

FORMATION ORION SANTÉ

Déjeuner au restaurant en ville.

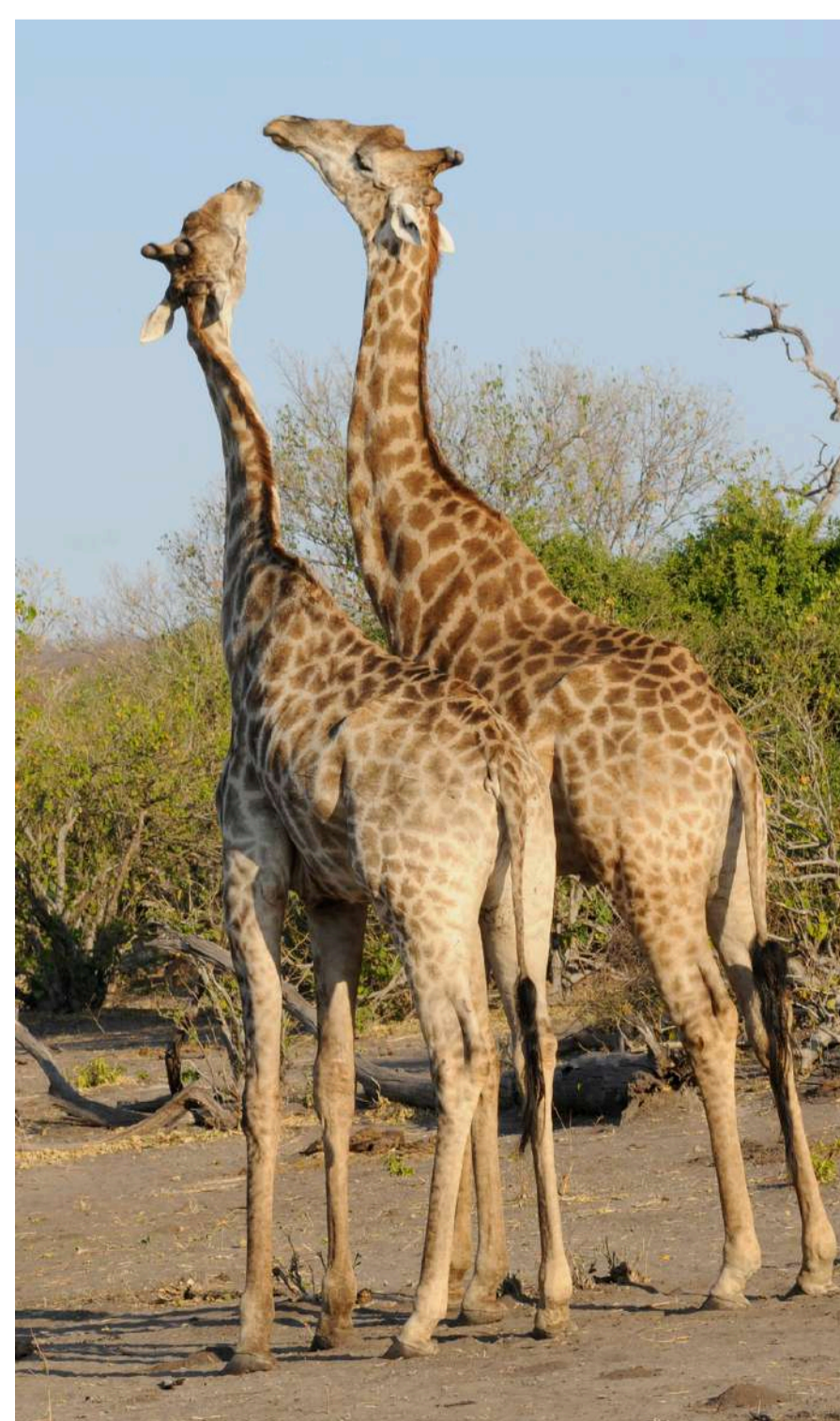
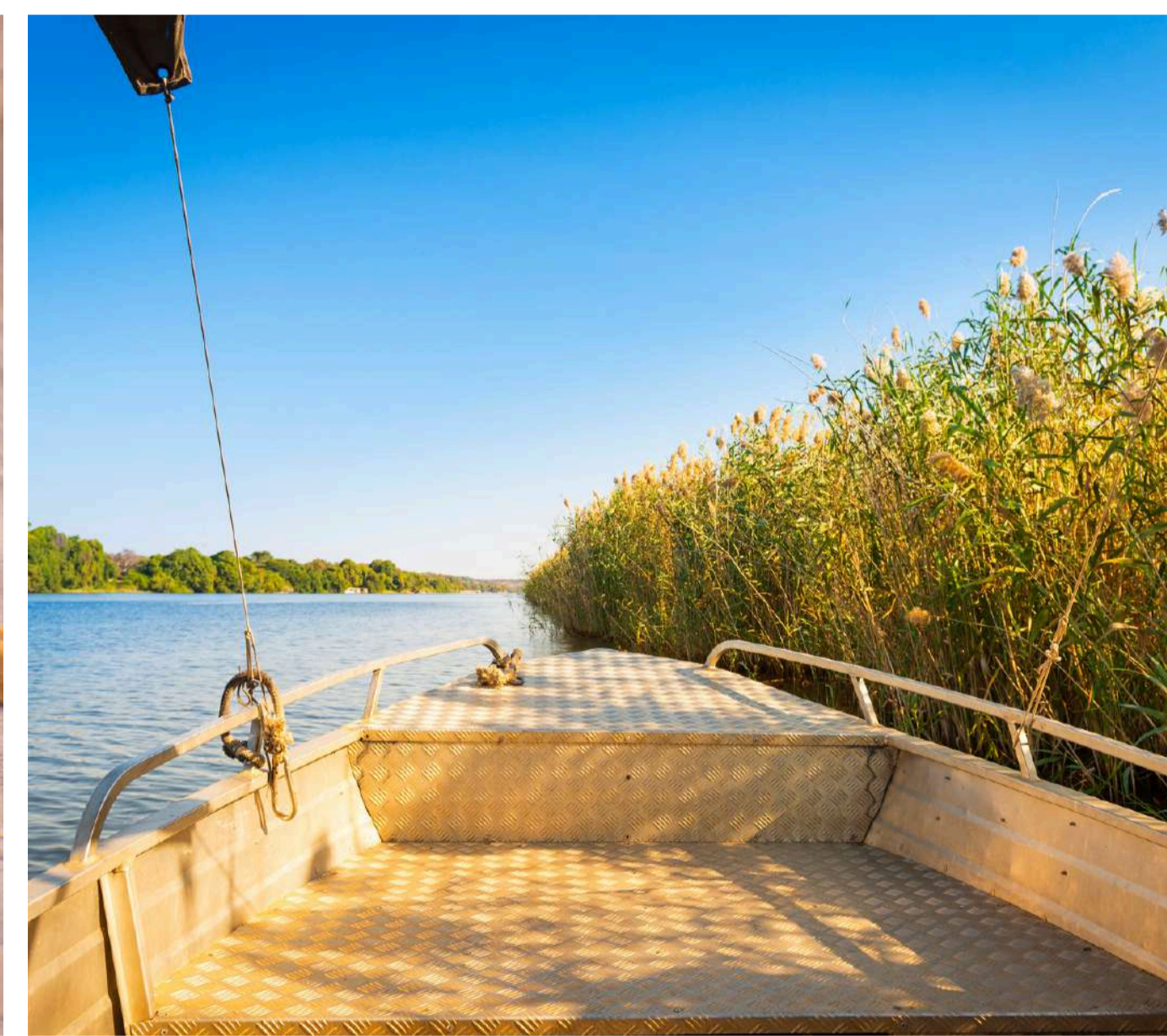
Transfert vers l'aéroport.
Assistance aux formalités d'enregistrement.

Décollage prévu pour Paris en fin d'après midi.

JOUR 11

Arrivée à Charles de Gaulle et continuation pour votre ville de province si vous êtes en correspondance.

Programme susceptible de modification selon impératifs locaux et ou horaires de vol. Photos non contractuelles.



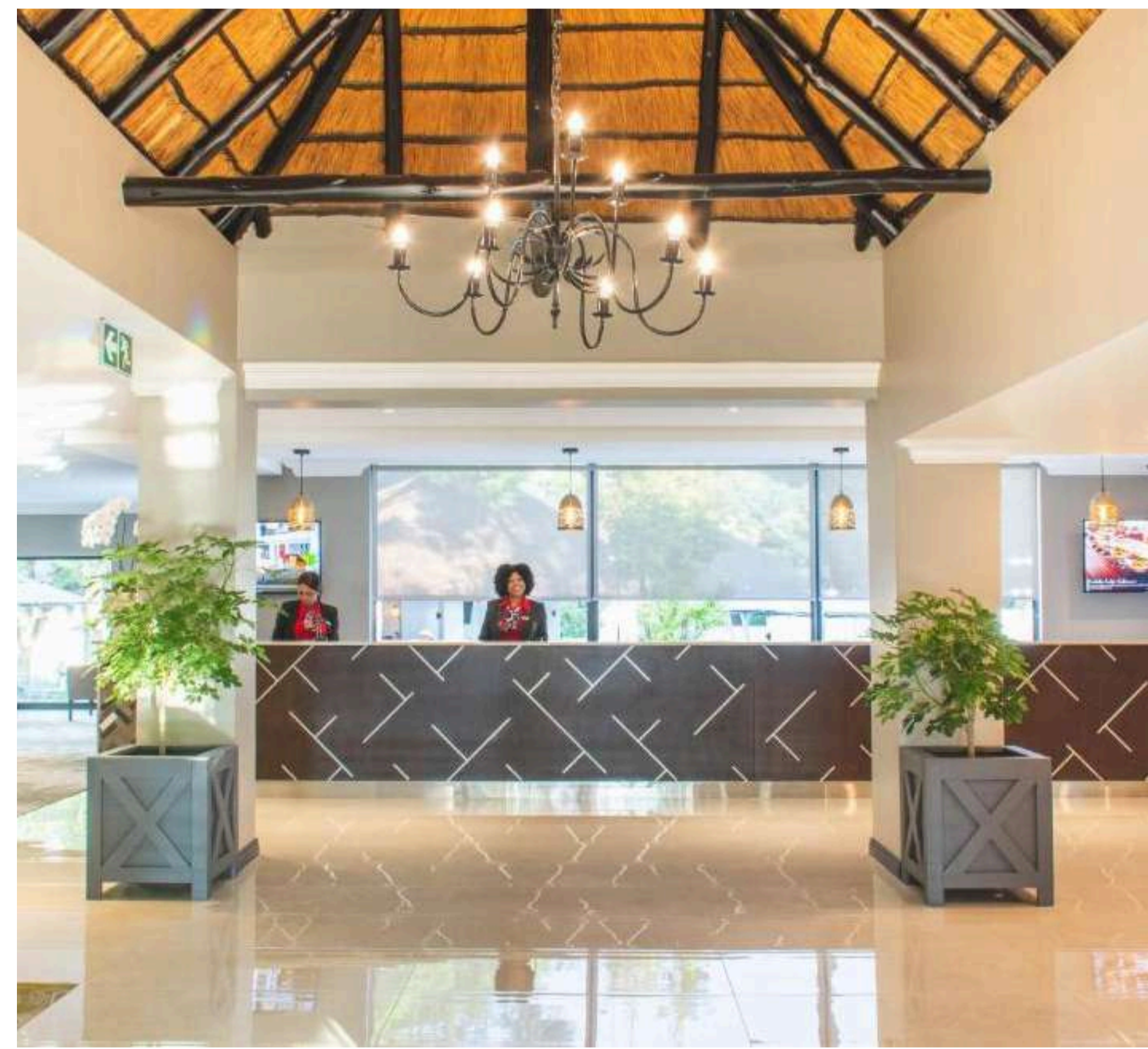
CONTACTEZ-NOUS

VOTRE HÔTEL

INDABA HOTEL JOHANNESBURG 4* NL

(ou similaire)

Nichée au cœur de jardins luxuriants et d'une terrasse paisible, cette oasis haut de gamme vous invite à une escapade sereine, tout près du centre commercial Fourways et de Montecasino. Profitez de soins revitalisants au spa Mowana, savourez un dîner en plein air, puis relaxez-vous au bord de la piscine extérieure, confortablement installé sur une chaise longue sous un parasol.

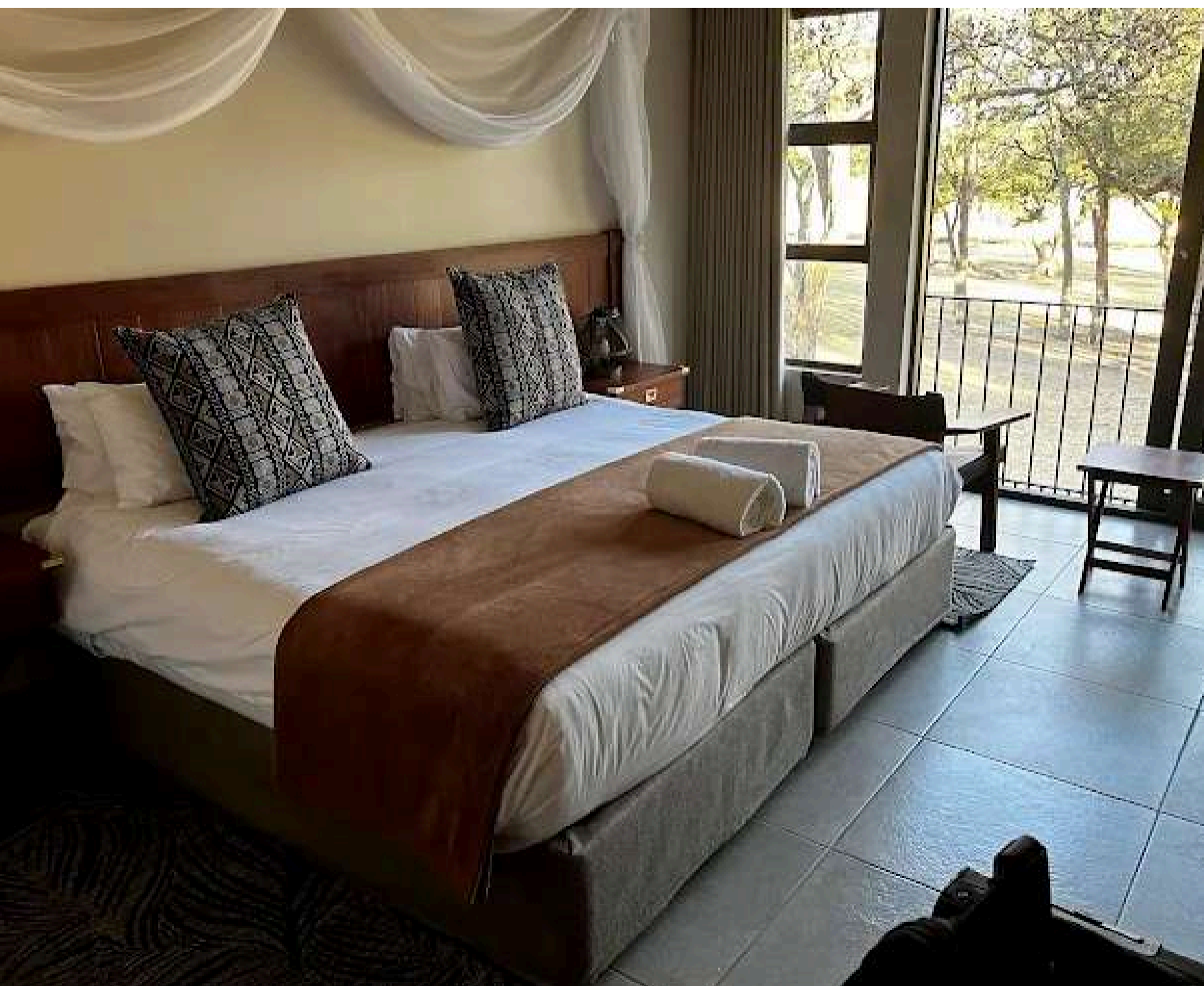


[CONTACTEZ-NOUS](#)

VOTRE HÔTEL HWANGE SAFARI LODGE (ou similaire)

L'emblématique Hwange Safari Lodge, situé à deux heures des chutes Victoria, à la lisière du parc national de Hwange, offre une expérience de safari inoubliable. Observez éléphants, zèbres, buffles et une grande variété d'oiseaux dans un cadre naturel exceptionnel.

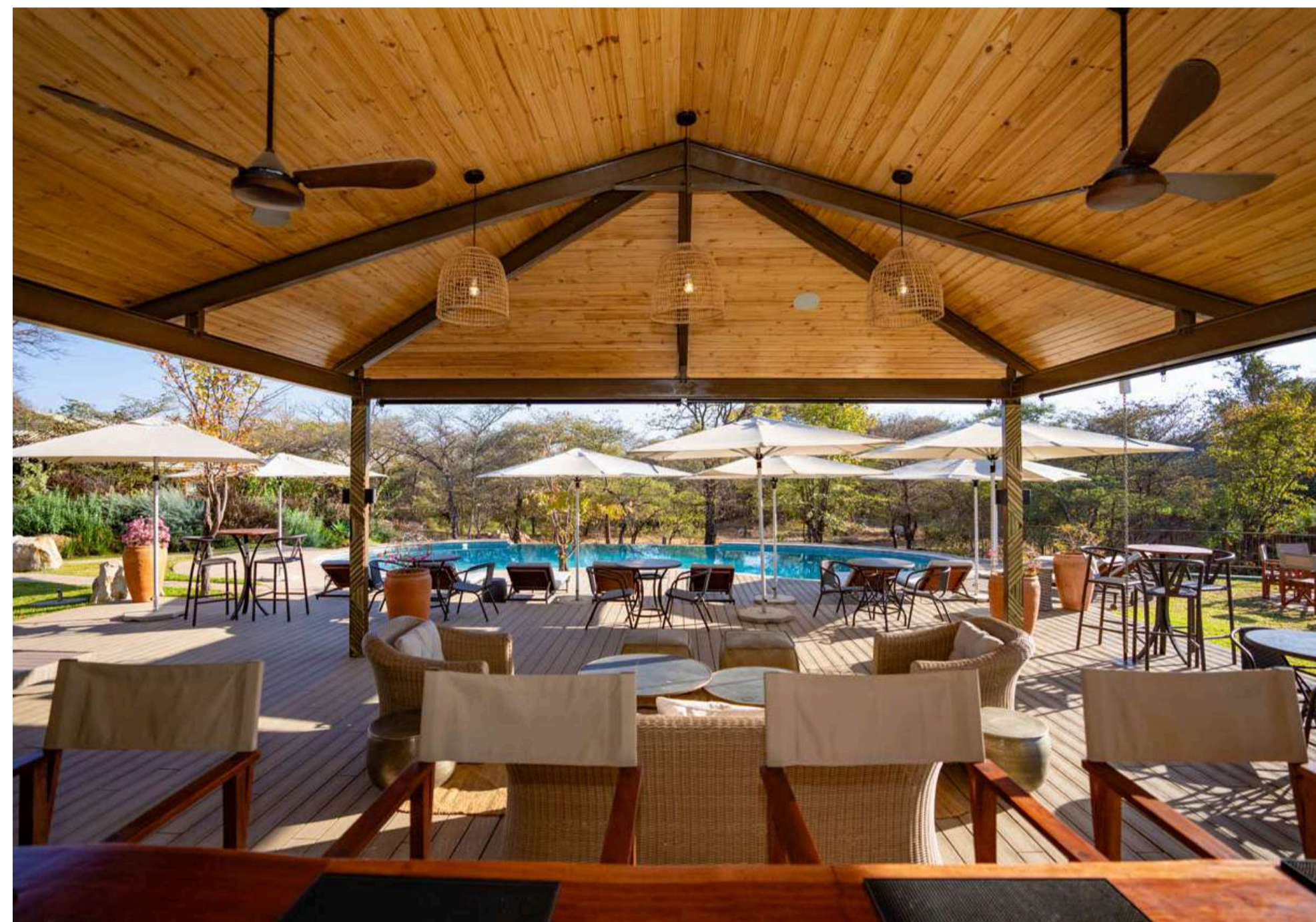
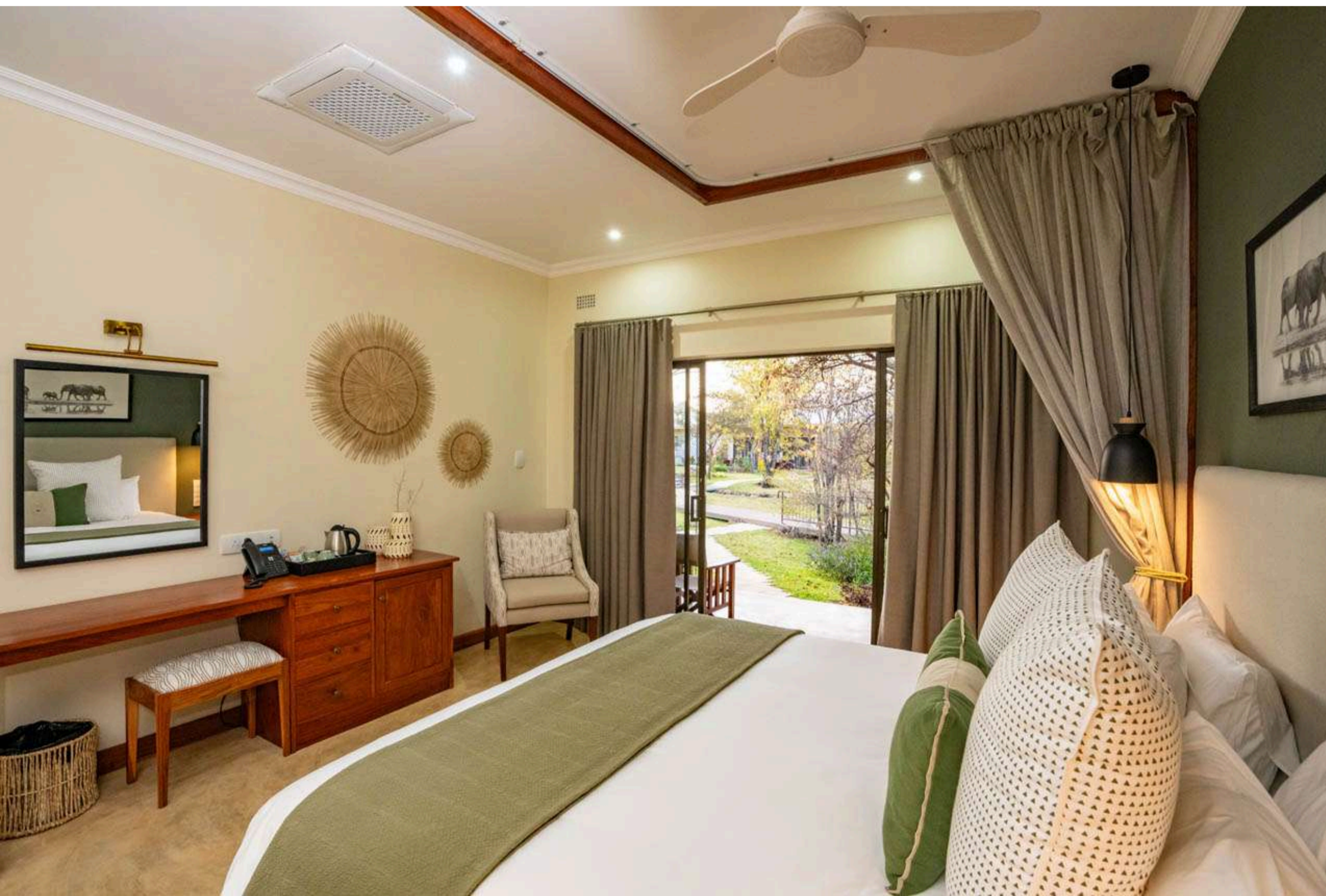
Reconnu pour son personnel professionnel et chaleureux, le lodge combine confort moderne et immersion authentique en pleine nature.



[CONTACTEZ-NOUS](#)

VOTRE HÔTEL INSIKA LODGE (ou similaire)

Insika Lodge offre une escapade paisible et luxueuse au cœur de la nature. Entouré de verdure et du chant des oiseaux, c'est le lieu idéal pour se ressourcer, que ce soit en couple ou en quête de tranquillité. Avec son architecture soignée, chaque détail est pensé pour rendre votre séjour inoubliable.



[CONTACTEZ-NOUS](#)

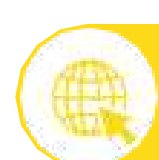
VOTRE HÔTEL

CRESTA MOWANA SAFARI RESORT AND SPA

4* NL (ou similaire)

Situé au bord du majestueux fleuve Chobe, Cresta Mowana Safari Resort & Spa allie luxe et nature sauvage. C'est le point de départ idéal pour explorer la magie du parc de Chobe, où éléphants, lions, girafes et bien d'autres espèces se déplacent librement.

Profitez de couchers de soleil inoubliables, d'un hébergement raffiné, d'une cuisine africaine inspirée, et d'une hospitalité chaleureuse dans un cadre paisible.



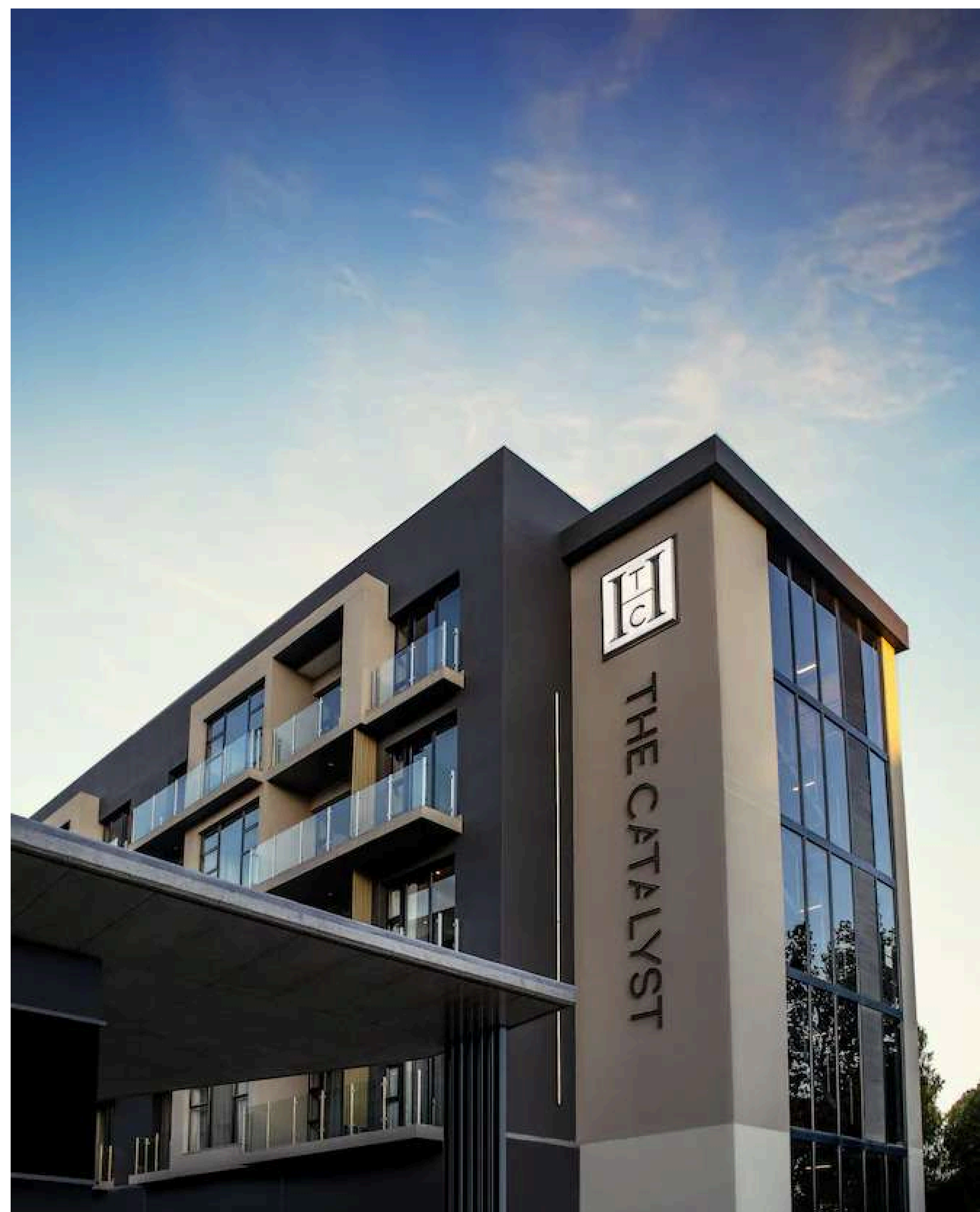
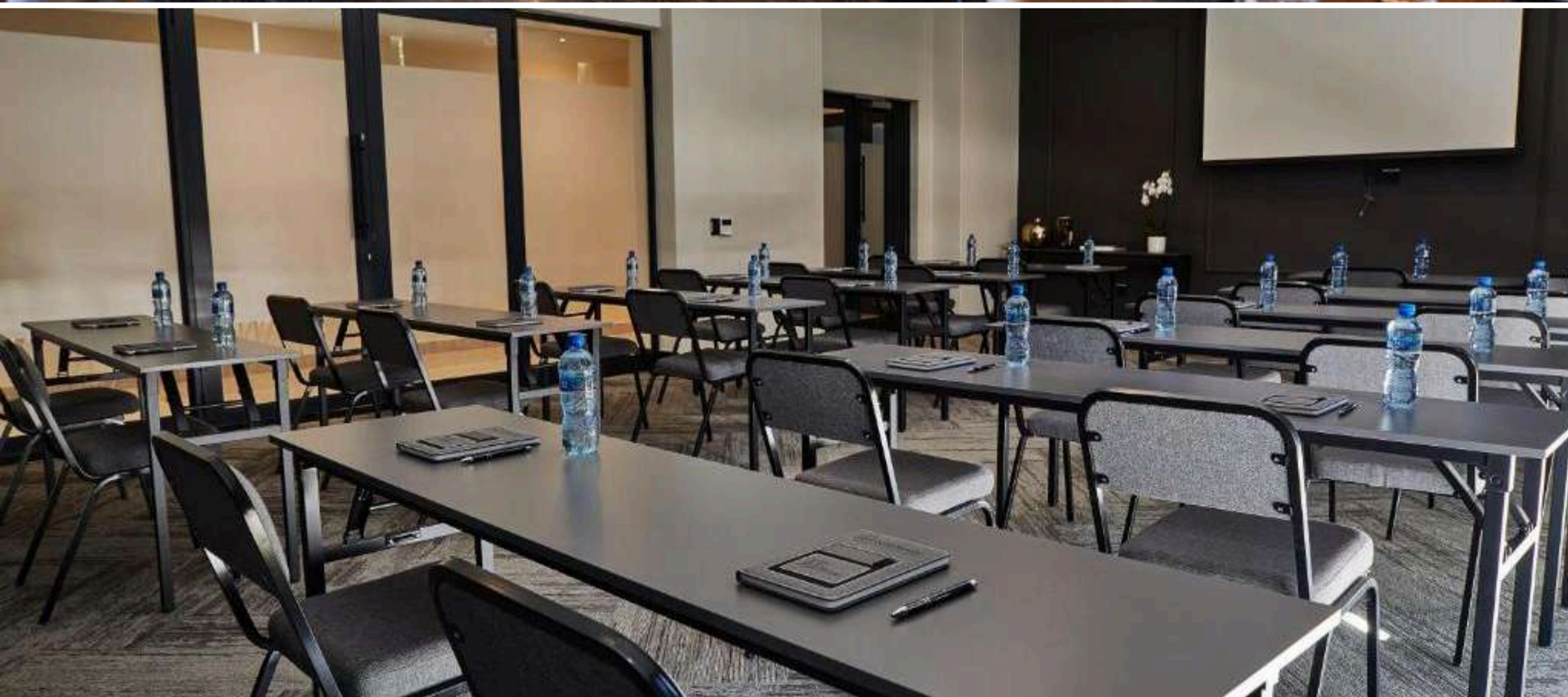
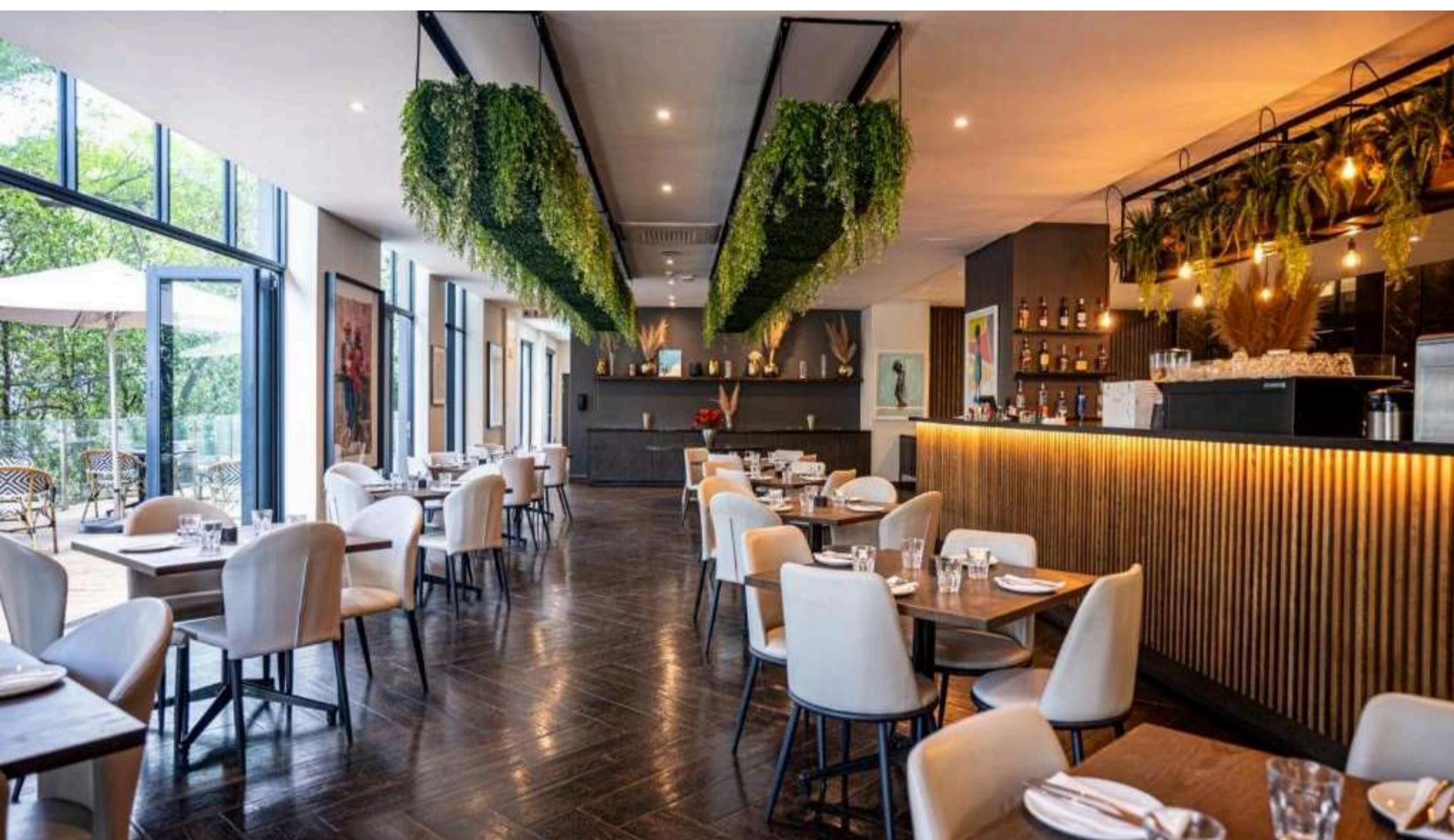
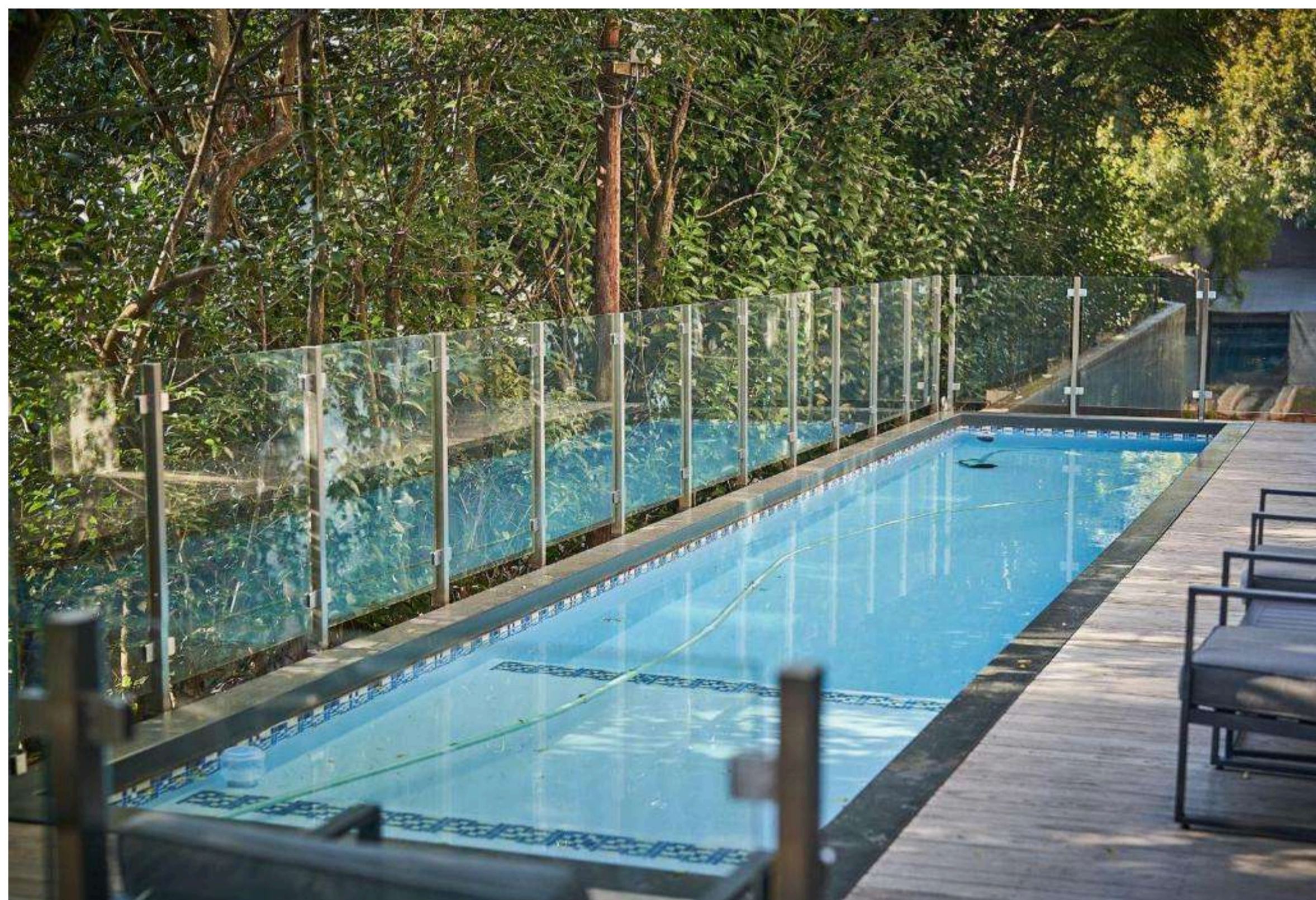
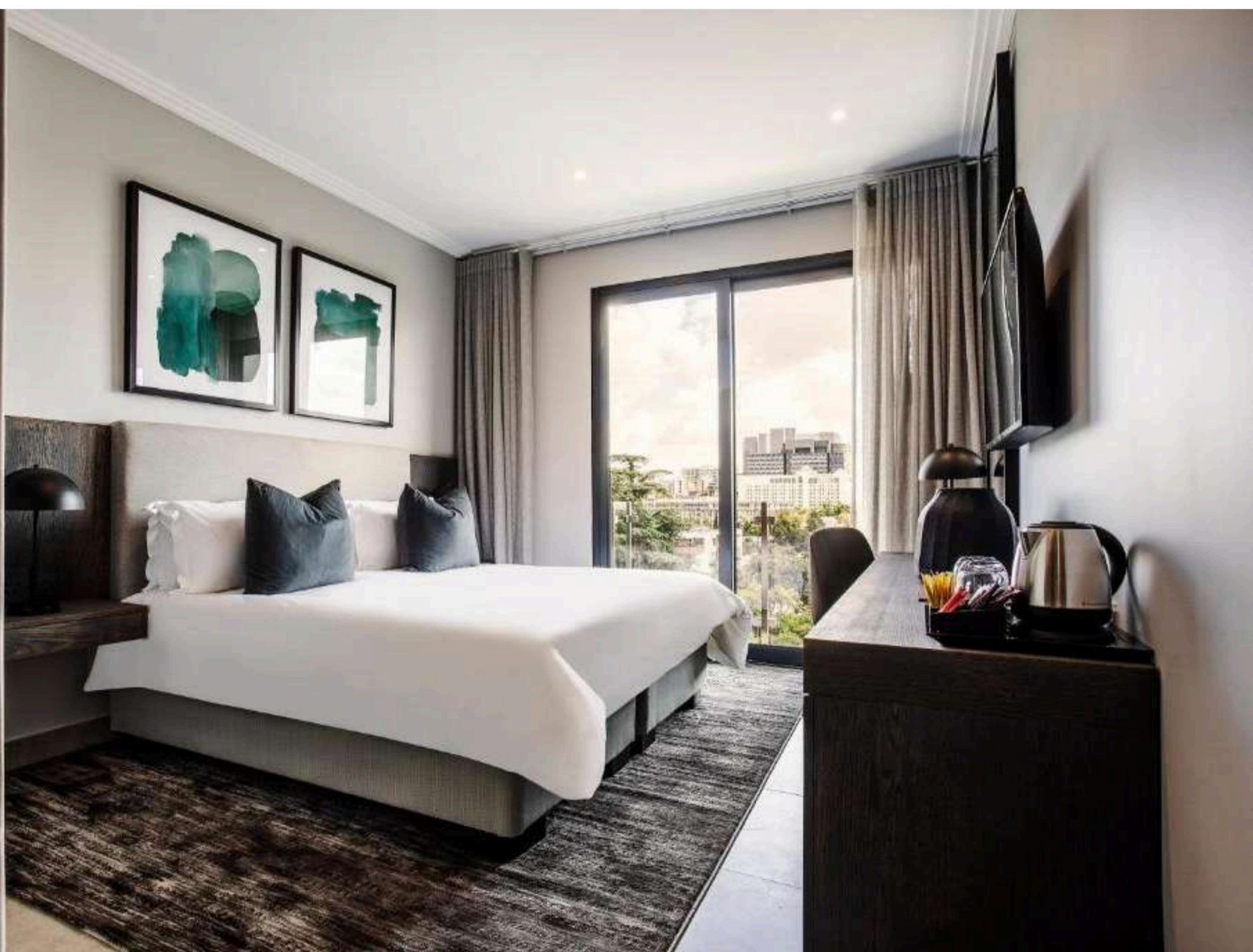
[CONTACTEZ-NOUS](#)

VOTRE HÔTEL

THE CATALYST HOTEL

4* NL (ou similaire)

Situé dans le quartier dynamique de Sandton à Johannesburg, The Catalyst Hotel est un hôtel moderne et élégant, idéal pour un séjour urbain confortable. Il propose des chambres spacieuses, un restaurant tendance et un spa, le tout à proximité des centres d'affaires et du Gautrain. Un pied-à-terre chic pour découvrir la ville en toute sérénité.



[CONTACTEZ-NOUS](#)



NOS PRIX COMPRENNENT :

- Le transfert aérien Paris CDG/ Johannesburg/ Paris CDG sur vols réguliers directs ou avec escale selon plan de vol 2026.
- Les taxes aéroports 280 € et surcharges carburants 160 € (susceptibles de modification jusqu'au dernier moment).
- Les vols nationaux.
- 08 nuits d'hébergement sur la base de chambre double/twin à partager dans les hôtels mentionnés ci dessus ou similaires.
- Les repas comme mentionnés dans le programme.
- Journée-Excursion pour la visite de Johannesburg incluant déjeuner au restaurant et visite du musée de l'Apartheid avec un guide francophone.
- Transferts : 1- Aller/retour Victoria Falls – Hwange Safari Lodge 2- Victoria Falls – Cresta Mowana Safari Resort 3- Cresta Mowana Safari Resort – aéroport de Kasane.
- 1 Sundowner (apéritif au coucher du soleil) à votre arrivée au Hwange Safari Lodge.
- 3 Safaris en 4x4 dans le Parc National de Hwange.
- Croisière dinatoire sur le fleuve Zambèze accompagné d'un guide francophone.
- Visite guidée des Chutes Victoria accompagné d'un guide francophone avec déjeuner.
- Diner au The Boma « Place of Eating ».
- 6 activités safari au départ de Cresta Mowana Safari Resort (3 safari-croisière sur le fleuve Chobe et 3 safaris en 4x4 dans le parc national Chobe).
- Les assurances annulation assistance rapatriement.

PRIX ET CONDITIONS

Durée

11 jours / 08 nuits

Prix par personne logée
en chambre double

4980 €

Supplément logement
en chambre individuelle

620 €

NOS PRIX NE COMPRENNENT PAS :

- Visa "entrée simple" pour le Zimbabwe – USD 30 par personne pour les ressortissants français (à date) que vous obtenez au point d'immigration à l'entrée du pays. A payer en espèces.
- Les pré et post acheminement de province: à partir de 190 €/ personne sous réserve de disponibilité lors de votre réservation.
- Les supplément chambre individuelle (nombre limité): + 420 €
- Pourboires pour les porteurs / guides / rangers et personnel des lodges.
- Repas non mentionnés et toutes les boissons.
- Activités et frais d'entrées non mentionnés au programme.
- Les dépenses personnelles.
- La Formation Orion Santé: 550€ à régler directement à l'organisme de formation.
- D'une manière générale toute prestation non mentionnée dans nos " tarifs comprennent".

Nos tarifs ont été établis le 05/06/2025 selon les conditions économiques en vigueur à ce jour.

Tarif base 30 participants avec un taux du dollar : 1 \$ = 0.86 €

Sous réserve d'augmentation de la part de nos prestataires de services, de la fluctuation du taux de change et de l'augmentation du coût du pétrole ou variation du nombre de participants

Programme susceptible de modification selon impératifs locaux et ou horaires de vol. Photos non contractuelles.

Immatriculation: IM012100014



CONTACTEZ-NOUS



INFORMATIONS PRATIQUES ZIMBABWE

Formalités pour les Ressortissants français

Le passeport doit être valide au moins 6 mois après la date de retour et comporter au minimum 2 pages vierges. Un visa est obligatoire pour entrer au Zimbabwe. Il peut être obtenu à l'aéroport ou aux postes frontières (environ 30 USD pour une entrée simple, payable en espèces)..

Santé

Aucune vaccination n'est obligatoire, mais il est recommandé d'être à jour dans ses vaccinations habituelles (DTP, ROR). Les vaccins contre l'hépatite A et B ainsi que la fièvre typhoïde peuvent être conseillés selon les zones visitées. La prophylaxie antipaludéenne est fortement recommandée, notamment dans les zones rurales et de safari. NB nous vous recommandons de consulter votre médecin traitant.

Décalage horaire

+ 1 heure en hiver et pas de décalage horaire en été entre par rapport à la France.

Monnaie

Dollar américain (USD). → Au 18/08/25, 1 USD ≈ 0,91 €. Les cartes bancaires sont de plus en plus acceptées dans les hôtels et restaurants, mais il est conseillé d'avoir des espèces en dollars pour les petits paiements et les pourboires. Les distributeurs peuvent être limités et parfois en rupture de liquidités.

Pourboires

Il est d'usage de laisser un pourboire aux guides, chauffeurs, porteurs et personnel hôtelier. Compter environ 10 % dans les restaurants si le service n'est pas inclus.

Coutumes

Le Zimbabwe est un pays accueillant, où la politesse et la retenue sont appréciées. Évitez les tenues trop courtes ou trop provocantes, surtout en dehors des zones touristiques. Demandez toujours la permission avant de photographier des habitants.

Courant

220/240 volts. Les prises sont de type britannique (3 fiches rectangulaires). Adaptateur indispensable.

Climat

Le climat est de type tropical tempéré par l'altitude. Saison chaude et humide : de novembre à avril, avec des pluies parfois intenses et des températures plus élevées (25° à 35 °C).

