

GUATEMALA

HISTOIRE ET CULTURE MAYA

PROGRAMME

02 / 11

13 / 11

2026

Thématique formation :
Soins infirmiers et surveillance
des patients porteurs de stomie



CONTACTEZ-NOUS



Trésor authentique de l'Amérique centrale, le Guatemala séduit par la beauté de ses paysages et son héritage maya unique. Ici, les volcans, majestueux et omniprésents, sculptent l'horizon et invitent à l'aventure.

Du sommet fumant du Pacaya, accessible lors d'une randonnée inoubliable, à la silhouette parfaite du volcan de Agua dominant la ville coloniale d'Antigua, jusqu'aux vues spectaculaires depuis le volcan San Pedro sur le lac Atitlán, chaque instant offre un spectacle grandiose.

Entre ruines mayas de Tikal, marchés colorés comme Chichicastenango et douceur de vivre au bord du lac Atitlán, le Guatemala promet un voyage riche en émotions, mêlant découvertes culturelles, nature sauvage et rencontres authentiques.

**Du 02 au 13 novembre
2026**
(sous réserve de confirmation
du plan de vol 2026)

**12 jours
10 nuits**



CONTACTEZ-NOUS

ESSENTIELS DE VOTRE AVENTURE

Plongez dans l'histoire fascinante des civilisations anciennes et des trésors architecturaux du pays :

- Tikal, site maya légendaire classé à l'UNESCO, vous accueille au cœur de la jungle pour une immersion entre pyramides grandioses et chants exotiques de la nature.
- Quiriguá, célèbre pour ses gigantesques stèles sculptées, vous dévoile les mystères d'une culture millénaire.
- Antigua, joyau colonial inscrit au Patrimoine Mondial, charme par ses ruelles pavées, ses façades colorées et son ambiance hors du temps.
- Vivez des moments forts en partage et en émotion, au plus près des traditions guatémaltèques :
- Déjeuner chez l'habitant, pour goûter aux saveurs locales et échanger autour du mode de vie maya.
- Rencontre avec des coopératives de femmes, tisserandes, sages-femmes et guérisseuses, véritables gardiennes des savoirs ancestraux.
- Exploration des marchés de Chichicastenango, hauts en couleurs, véritables scènes de vie où s'expriment artisanat, spiritualité et culture vivante.

 [CONTACTEZ-NOUS](#)

VOTRE PROGRAMME



JOUR 1

PARIS CDG > GUATEMALA CITY

Rendez-vous à l'aéroport de votre ville de départ. Assistance aux formalités d'embarquement.

Décollage à destination de Guatemala City.

** Départ de province sur demande au moment de l'inscription.

À l'arrivée, accueil par votre guide local francophone et transfert à votre hôtel où un verre de bienvenue vous attendra (arrivée tardive).

Installation dans les chambres.

Dîner libre.

Nuit à l'hôtel.



JOUR 2

GUATEMALA CITY > COPAN

Petit déjeuner à l'hôtel.

Route vers Copán et passage de la frontière avec le Honduras.

Départ en direction de Copán, avec passage de la frontière entre le Guatemala et le Honduras. Vous rejoindrez ensuite l'impressionnante zone archéologique de Copán, souvent surnommée « l'Alexandrie du monde maya » en raison de la richesse de son patrimoine culturel et artistique.

Déjeuner sur place.

L'après-midi, visite du site archéologique de Copán.

Classé au patrimoine mondial de l'UNESCO, Copán est l'un des sites les plus fascinants d'Amérique centrale. Il se distingue par la profusion de stèles et de monuments finement sculptés, ornés d'inscriptions hiéroglyphiques d'une grande complexité. Ce site témoigne de la sophistication artistique et intellectuelle de la civilisation maya, faisant de Copán l'un de ses centres culturels les plus raffinés et créatifs.

Dîner dans un restaurant de Copan.

Nuit à l'hôtel.



[CONTACTEZ-NOUS](#)

JOUR 3

COPAN > RIO DULCE

Petit déjeuner à l'hôtel.

Ce matin, vous partirez pour la visite du **Musée des Sculptures**, ce musée exceptionnel abrite une remarquable collection de sculptures, de céramiques peintes (notamment de superbes vases), ainsi que d'objets en obsidienne. Il est considéré comme l'un des **plus beaux musées d'Amérique centrale**, offrant un complément incontournable à la visite du site archéologique de Copán.

Retour au Guatemala, avec le **déjeuner** en cour de route.

Vous continuerez votre route vers le Rio Dulce.

Après midi

FORMATION ORION SANTÉ

Dîner et nuit à l'hôtel.



[CONTACTEZ-NOUS](#)

JOUR 4

RIO DULCE > LIVINGSTONE > RIO DULCE

Petit déjeuner à l'hôtel.

Aujourd'hui vous embarquez à bord d'un bateau typique pour une promenade captivante le long du fleuve

Balade inoubliable à travers les gorges du Río Dulce, où la rivière serpente entre de hauts précipices recouverts d'une jungle dense. Le fleuve, large à son origine, se rétrécit progressivement, dévoilant une végétation luxuriante sur les montagnes. Sur les rives étroites, des pêcheurs vivent dans des huttes sur pilotis, perpétuant une vie traditionnelle.

Vous passerez devant le **Castillo San Felipe**, une **forteresse espagnole** du XVII^e siècle, construite pour repousser les attaques des pirates.

Vous ferez halte dans une coopérative qui, depuis plus de 12 ans, aide près de 9 000 Q'eqchi' mayas à devenir autonomes. Vous ferez un arrêt à l'île des oiseaux et à la lagune des nénuphars.

Arrivée à Livingston

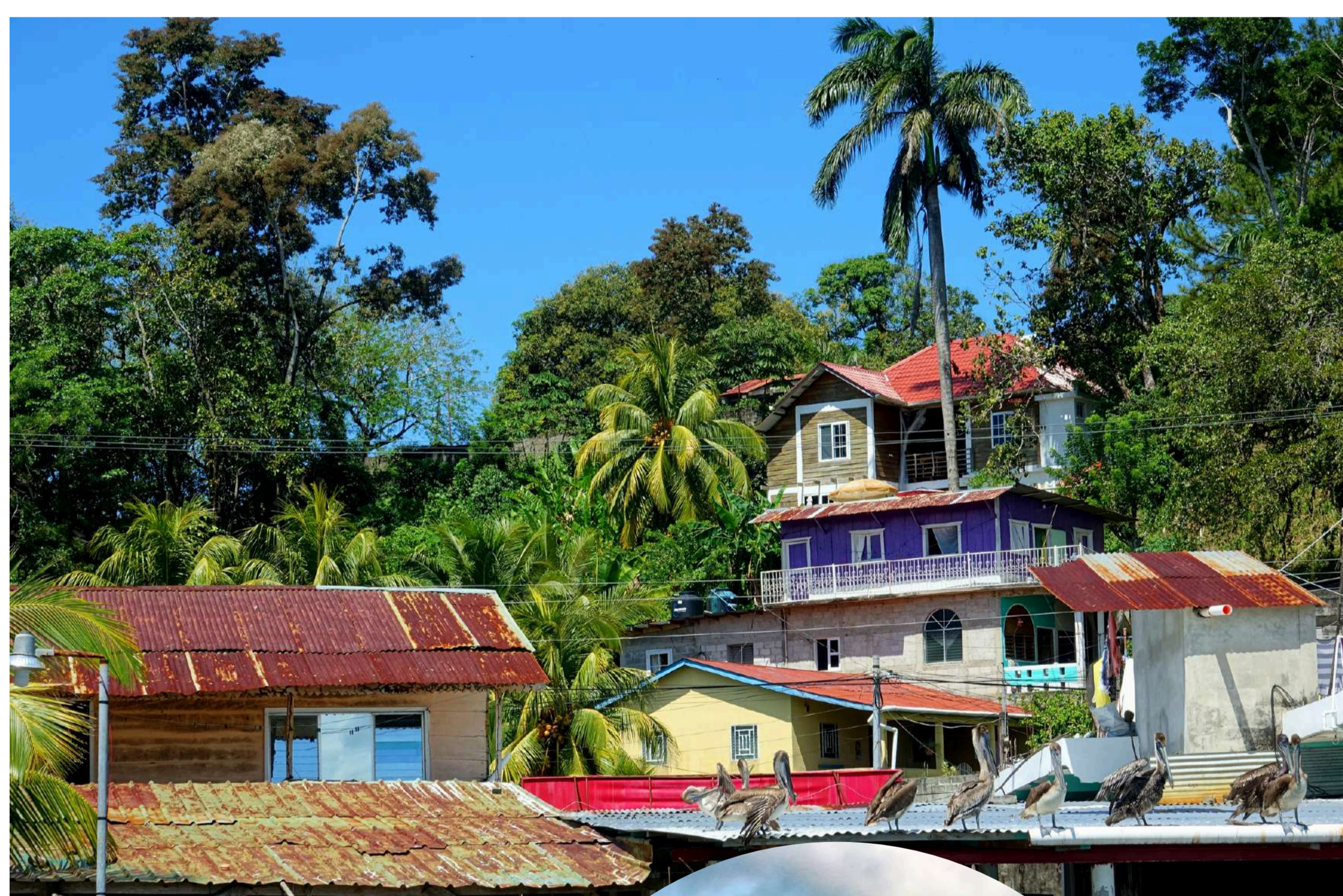
Accessible uniquement par bateau, Livingston est un village caribéen animé, berceau de la **communauté Garifuna**. Ici, la culture afro-caribéenne s'exprime à travers la musique, la danse et la gastronomie.

Découverte du village dans une ambiance chaleureuse, en dégustant un **Coco Loco**, cocktail à base de noix de coco et de rhum.

Vous déjeunerez un plat typique de la région à base de crevettes et "rice & beans".

L'après midi, vous remonterez le Rio Dulce en bateau.

Dîner et nuit à l'hôtel.



[CONTACTEZ-NOUS](#)



JOUR 5

RIO DULCE > FLORES

Petit déjeuner à l'hôtel.

Route à travers la région du Petén, avec observation des phénomènes de déboisement et de colonisation sauvage, jusqu'à Flores.

Visite de Flores, charmante ville située sur une île au milieu du lac Petén Itzá.

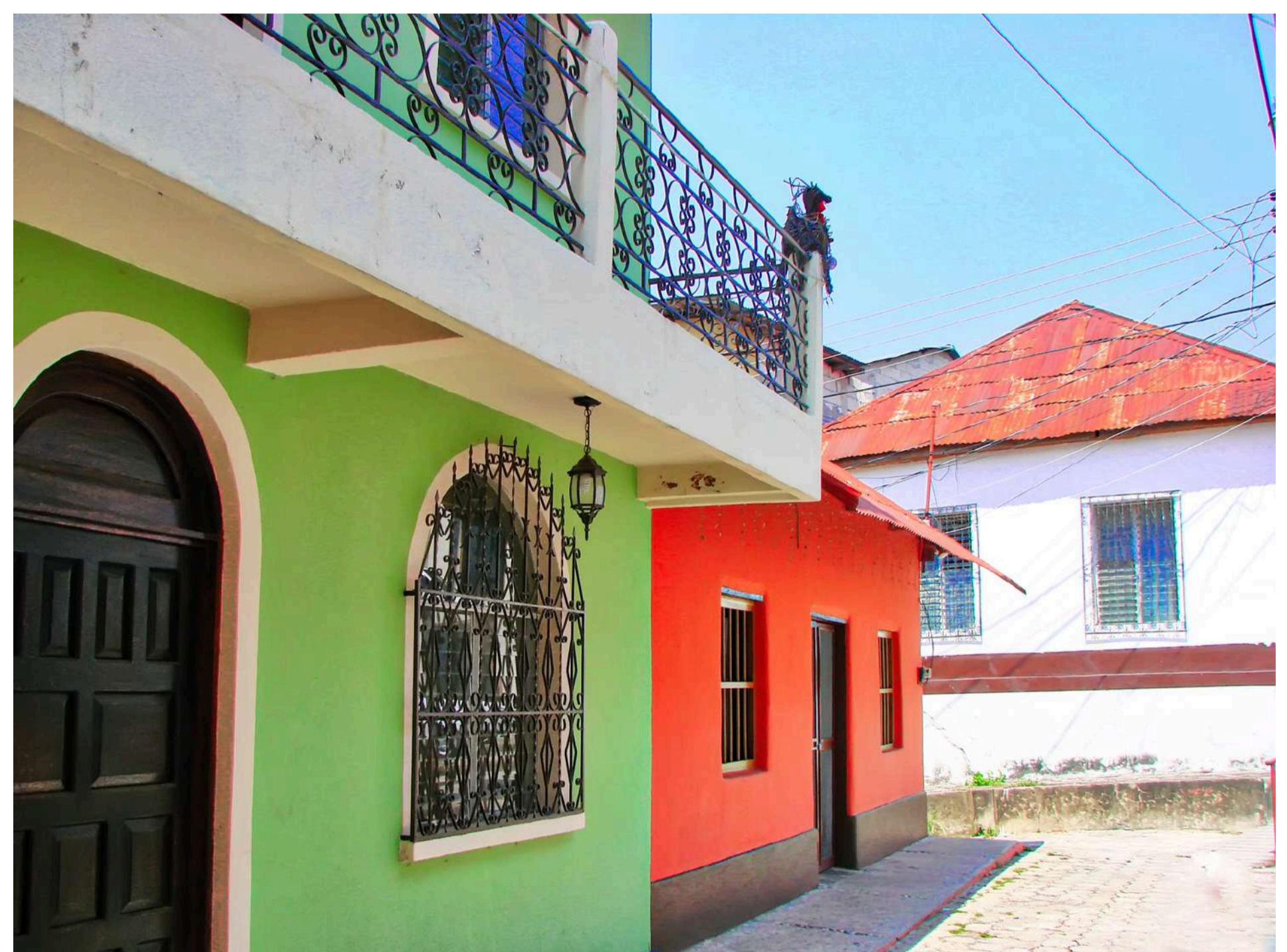
Vous découvrirez ses rues calmes, étroites et pavées, ses maisons colorées aux balcons fleuris, ainsi que la place centrale avec l'église coloniale Nuestra Señora de los Remedios y San Pablo de los Itzá, construite avec les pierres d'une ancienne pyramide maya.

Déjeuner à Flores.

Après Midi formation

FORMATION ORION SANTÉ

Diner et nuit à l'hôtel



CONTACTEZ-NOUS

JOUR 6

FLORES > TIKAL > FLORES/ GUATEMALA CITY

Petit déjeuner à l'hôtel.

Départ vers Tikal, site archéologique majestueux situé au cœur d'une jungle luxuriante, classé au Patrimoine Mondial de l'UNESCO pour sa richesse naturelle et culturelle.

Cette ancienne cité, fondée dès le VII^e siècle av. J.-C., fut l'un des plus grands centres de la civilisation maya, avec près de 100 000 habitants à son apogée.

Vous découvrirez la Plaza Mayor, le Temple du Grand Jaguar haut de 45 mètres, abritant la tombe du roi Ah Cacao, et le Temple des Masques, construit en hommage à son épouse. **Certaines pyramides, encore enfouies dans la végétation, atteignent jusqu'à 70 mètres de haut.**

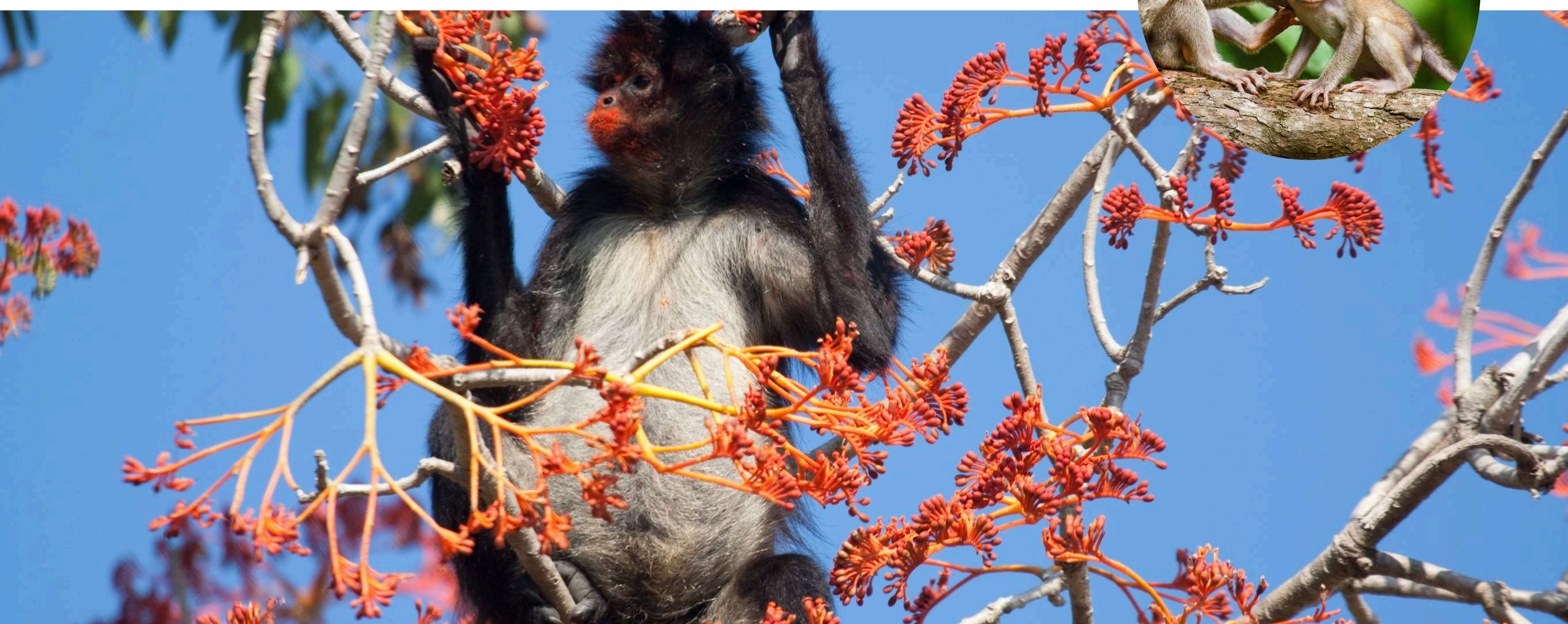
La faune locale – singes, toucans, jaguars – accompagne votre visite dans ce lieu chargé d'histoire et de mystère.

Déjeuner de viandes grillées ou poulet sous une palapa, en pleine nature.

Après le déjeuner, vous serez transféré à l'aéroport de Flores pour rejoindre Guatemala City.

Installation à l'hôtel avec un verre de bienvenue.

Dîner et nuit à l'hôtel.



[CONTACTEZ-NOUS](#)

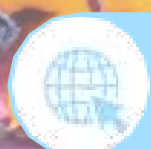
JOUR 7

GUATEMALA CITY >
CHICHICASTENANGO >
LAC ATITLAN

Petit déjeuner à l'hôtel.

Route pour **Chichicastenango** situé à 2 150 m d'altitude. C'est le moine Fray Fransisco Jimenez qui découvrit au XVII siècle le « Popol Vuh », décrivant l'histoire mythique des ancêtres Quichés et de leur migration.

Départ pour la visite du marché, chaque jeudi et dimanche, **le plus célèbre de toute l'Amérique Centrale**. Le village est alors envahi par une foule des paysans indiens et de marchands venus des villages des environs, parfois d'assez loin, qui installent leurs éventaires à la lueur des bougies. Les nombreuses ethnies mayas, reconnaissables à leurs accoutrements traditionnels, y proposent de superbes textiles, des masques, des hamacs, des poteries et autres produits souvent réalisés à la main.



CONTACTEZ-NOUS

Promenade à pied à travers le village jusqu'à l'église Santo Tomás du 16e siècle où s'installent les femmes disposant des fleurs à leurs pieds. Il n'est pas rare de voir les habitants des hauts plateaux en procession qui mélangent aisément rites chrétiens et mayas. La chapelle du Calvaire, le cimetière de Chichicastenango et ses tombes colorées... Autant de sites riches en histoire qui permettent de plonger dans une culture à part.

Temps libre pour découvrir, à votre gré, ce village, pour flâner dans le marché aux mille couleurs et profiter de l'ambiance extraordinaire du lieu.

Visite d'un atelier de fabrication des costumes utilisés par les indiens pour leurs danses et leurs fêtes : vous assisterez au ballet de la conquête. Ces hommes de l'altiplano (les montagnes) qui dansent, masqués et parés d'habits incroyablement bariolés, en suivant la mélodie d'un tambour et d'une flûte, reprennent le dialogue du "ballet de la conquête", jouant ainsi le drame de leur défaite.

Déjeuner organisé par une famille Quiché avec dégustation d'alcool local
Participation à la préparation des galettes de maïs (tortillas)

Continuation vers Panajachel, située sur les bords du lac Atitlan qui est considéré comme l'un des plus beaux paysages du monde, il doit son existence à la présence de blocs recouverts de lave au fond d'une cuvette. Situé à 1 540 m d'altitude, le lac aux eaux couleur indigo s'étend sur une superficie de 130 Km² : son niveau change selon les infiltrations souterraines et sa profondeur moyenne est de 300m. Il est dominé par trois volcans de plus de 3000 mètres d'altitude : Atitlan, Toliman et San Pedro.

Transfert à l'hôtel. Installation à votre hôtel et verre de bienvenue.

FORMATION ORION SANTÉ

Dîner dans un restaurant du village.

Installation et nuit à l'hôtel.



JOUR 8

PANAJACHEL > SAN JUAN DE LA LAGUNA > PANAJACHEL

Petit déjeuner à l'hôtel.

Départ pour une croisière en bateau sur le lac Atitlán, où les rives sont bordées de villages indigènes authentiques.

À bord de petits bateaux, vous rejoindrez le village **Tz'utujil de San Juan La Laguna**. Entre plantations de café, coton, bananes et maïs, ce charmant village aux rues pavées et pentues vit au rythme changeant du lac. Les femmes portent fièrement des jupes rayées et des huipils brodés de fleurs colorées, d'oiseaux et d'astres.

Visite guidée avec les habitants : découverte des traditions ancestrales, **rencontre avec des femmes tisserandes, sages-femmes et guérisseuses, et visite d'une serre de plantes médicinales.**

Vous participerez à la préparation du déjeuner dans une coopérative de femmes. Une expérience unique basée sur l'échange culturel.

Vous cuisinerez le **"Guisado"** pot-au-feu traditionnel à base de poulet, chayote, patates et carottes.

Retour en bateau à Panajachel pour un après-midi libre où vous pourrez profiter d'un peu de repos.

Dîner au restaurant.

Nuit à l'hôtel



[CONTACTEZ-NOUS](#)

JOUR 9

PANAJACHEL > SOLOLA
>ANTIGUA

Petit déjeuner à l'hôtel.

Visite du marché Kaqchikel de Sololá

Ce marché haut en couleurs réunit les communautés des villages environnants, vêtues de magnifiques costumes traditionnels. On y trouve de tout : textiles, fruits, légumes, fruits de mer, artisanat en bois, laine, coton, chandelles...

L'ambiance est festive, avec des stands de friandises, de poulet frit et de frites, rappelant une véritable fête populaire.

Vous continuerez votre route vers la ville coloniale d' Antigua.

Déjeuner en route.

Installation à votre hôtel avec un verre de bienvenue.

Après Midi formation

FORMATION ORION SANTÉ

Dîner et nuit à l'hôtel.



CONTACTEZ-NOUS



JOUR 10

ANTIGUA

Petit déjeuner à l'hôtel.

Visite à pied d'**Antigua** et de ses monuments emblématiques.

Découverte de la place d'Armes, entourée de bâtiments historiques : le Palais des Capitaines Généraux (1549), l'Hôtel de Ville et la cathédrale. Visite de l'église San Francisco, lieu de pèlerinage abritant la tombe de Saint Pedro de Betancourt. Passage par le couvent de Santo Domingo, aujourd'hui hôtel de luxe, qui abrite cinq musées, dont le remarquable musée colonial.

Déjeuner dans un restaurant typique pour déguster la spécialité guatémaltèque: **le Pepian** (poulet cuisiné dans une sauce à base de graines de courges et de piments grillés).

Dans l'après-midi, visite de l'église de La Merced, célèbre pour sa superbe façade baroque jaune.

Découverte ensuite d'une taillerie de jade, la pierre sacrée des Mayas, symbole de pouvoir et d'éternité. Vous disposerez d'un temps libre pour flâner dans la cité.

Dîner et nuit à l'hôtel.



[CONTACTEZ-NOUS](#)

JOUR 11

ANTIGUA > GUATEMALA

Petit déjeuner à l'hôtel.

Vous aurez la matinée de libre à Antigua pour profiter à votre rythme.

En fonction des horaires de vol, transfert vers l'aéroport international de Guatemala City et assistance aux formalités d'embarquement.

Décollage pour Paris Charles de Gaulle, vol de nuit toutes prestations en vol.

JOUR 12

Petit déjeuner en vol. Arrivée à Paris CDG et continuation pour votre ville si vous êtes en correspondance.



VOTRE HOTEL TIKAL FUTURA 5* NL (ou similaire)

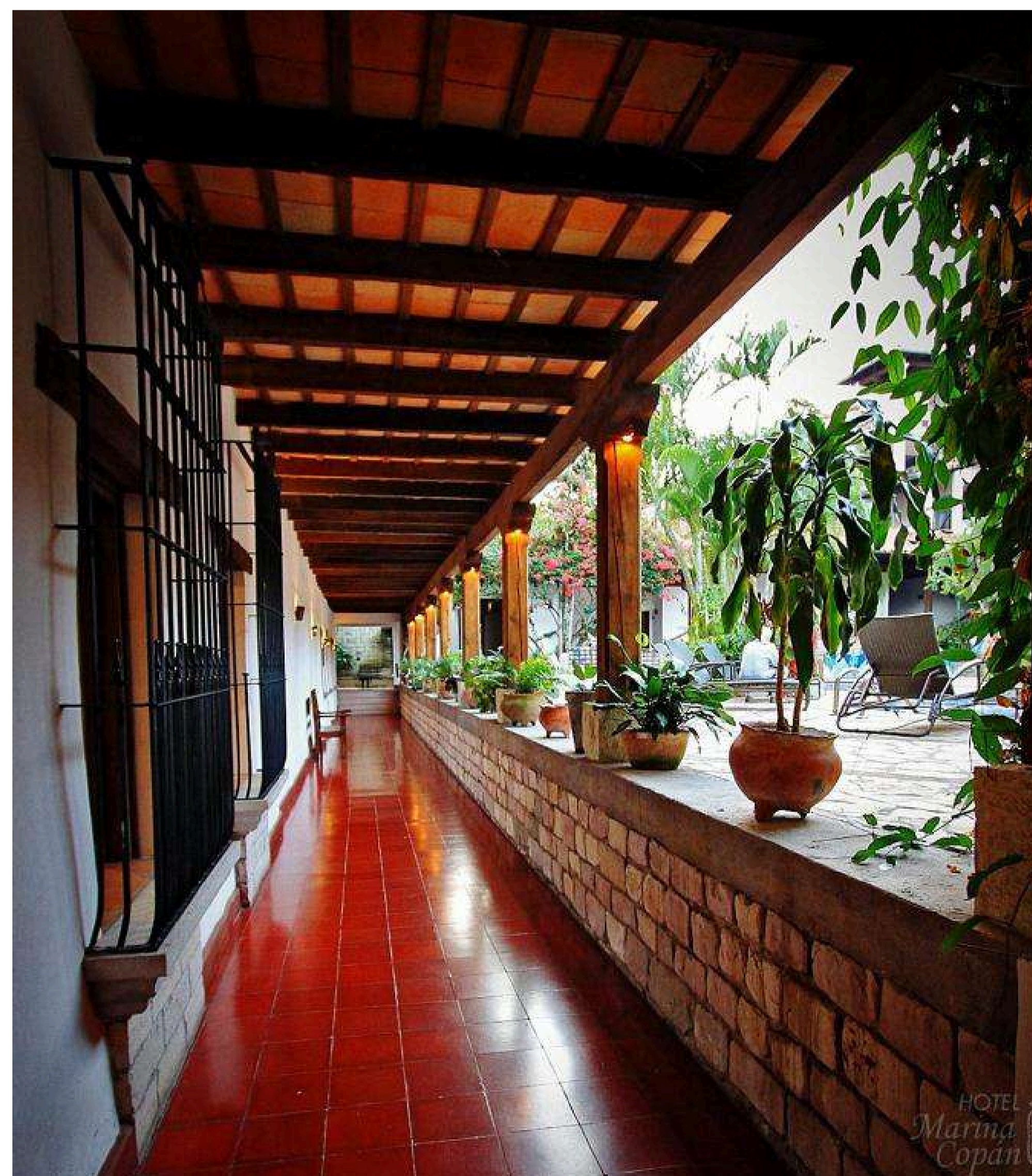
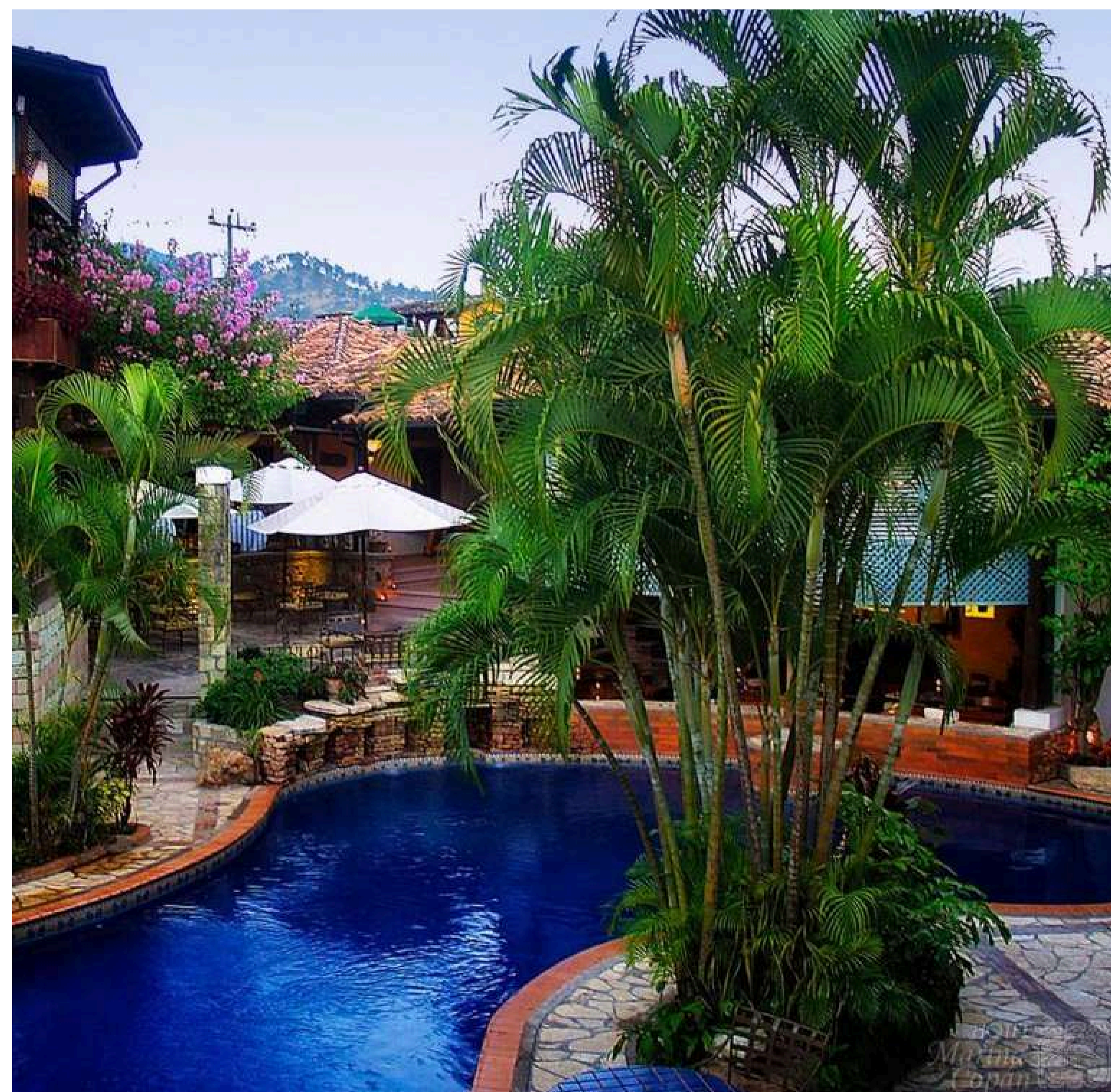
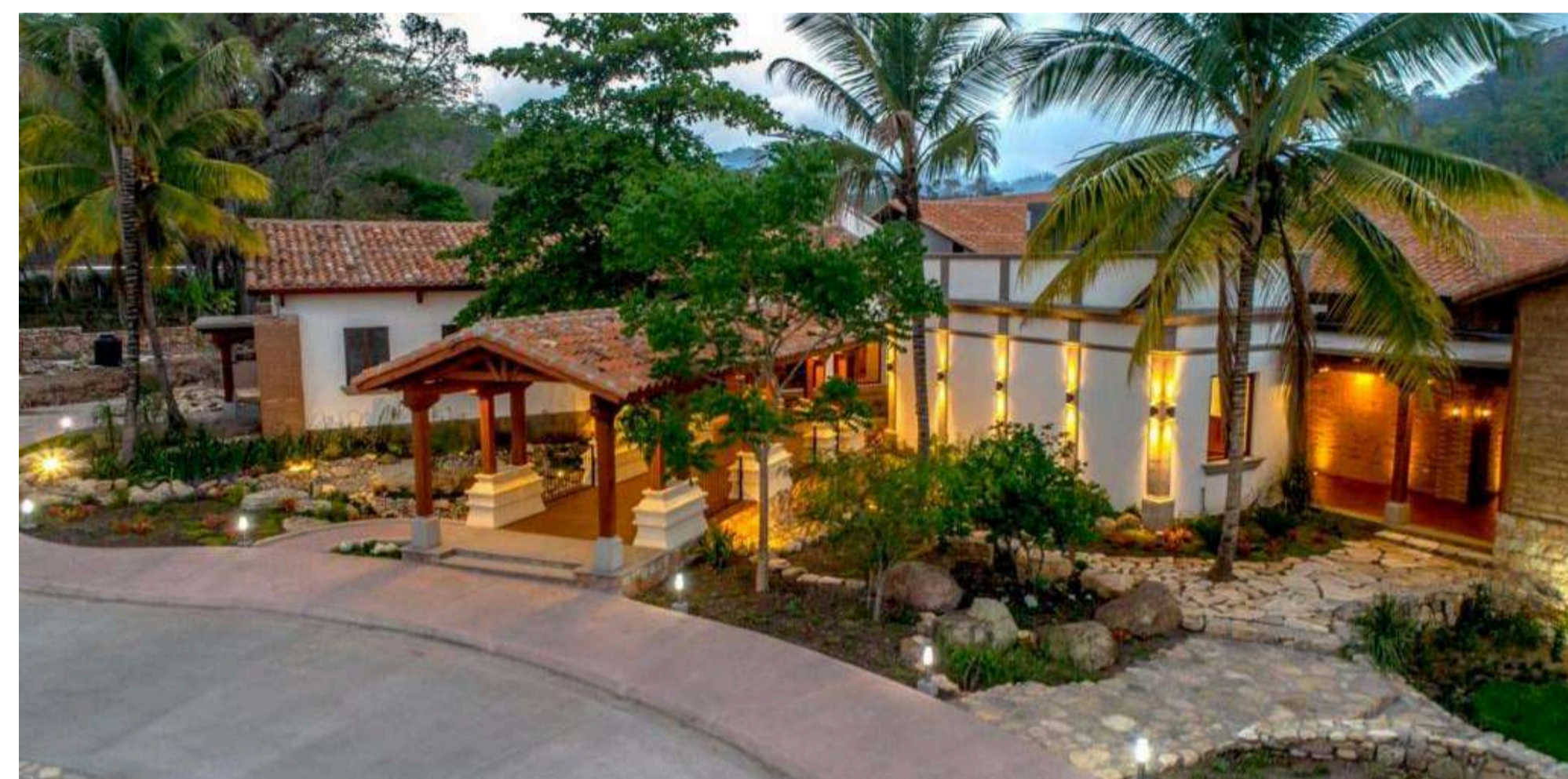
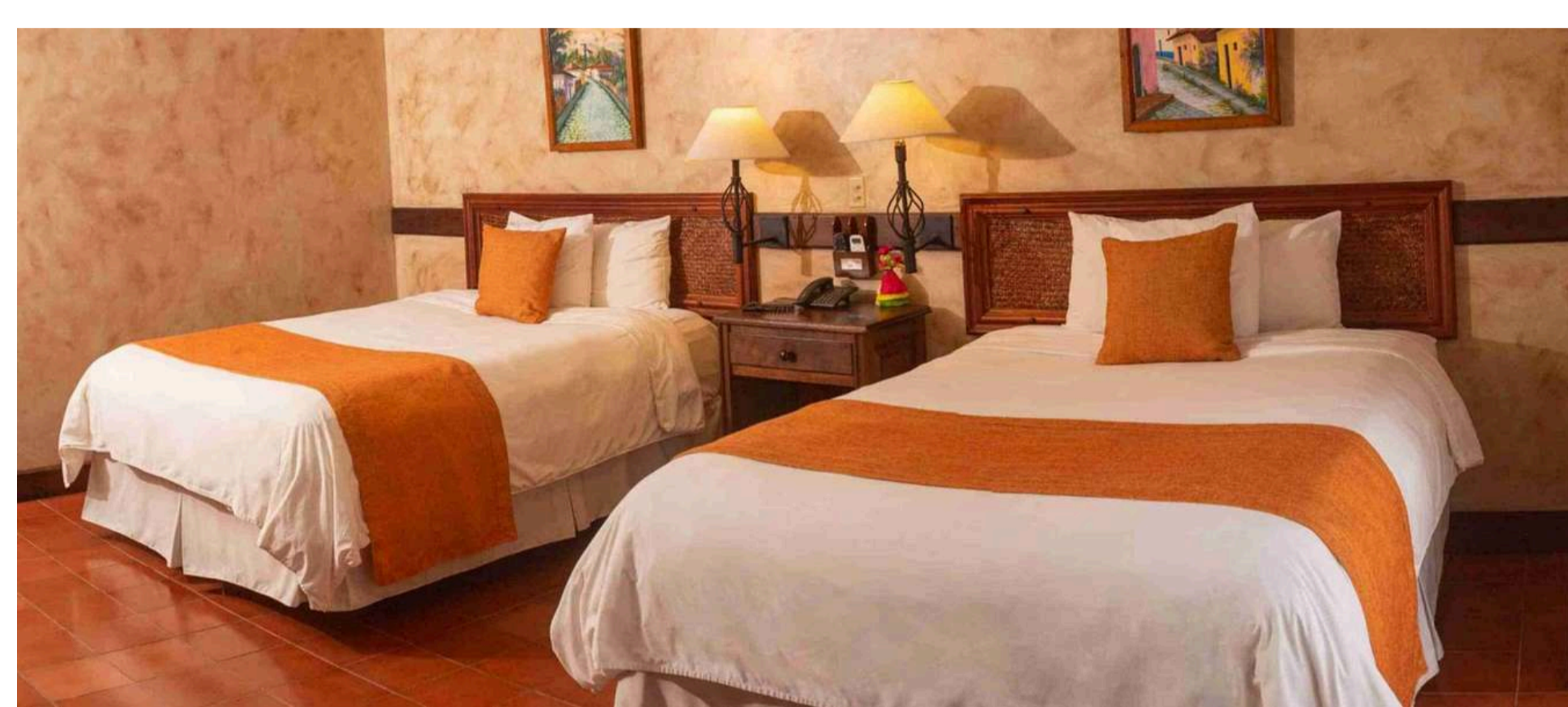
Depuis 1996, l'Hôtel & Centre de Congrès Tikal Futura est une adresse incontournable à Guatemala City. Avec 205 chambres, le plus grand centre de congrès du pays et une cuisine raffinée, il allie confort, emplacement stratégique et services haut de gamme. Situé à seulement 6,3 km de l'aéroport, sur la route d'Antigua, il est idéal pour les séjours affaires ou loisirs.



CONTACTEZ-NOUS

VOTRE HOTEL MARINA COPAN 4* NL (ou similaire)

Situé au cœur de Copán Ruinas, cet hôtel 4 étoiles propose des chambres climatisées avec salle de bains privative, Wi-Fi gratuit, télévision à écran plat et, pour certaines, une kitchenette avec réfrigérateur. L'établissement dispose d'un jardin, d'une piscine extérieure, d'un sauna et d'une terrasse. Vous pourrez également profiter du restaurant et du bar sur place.

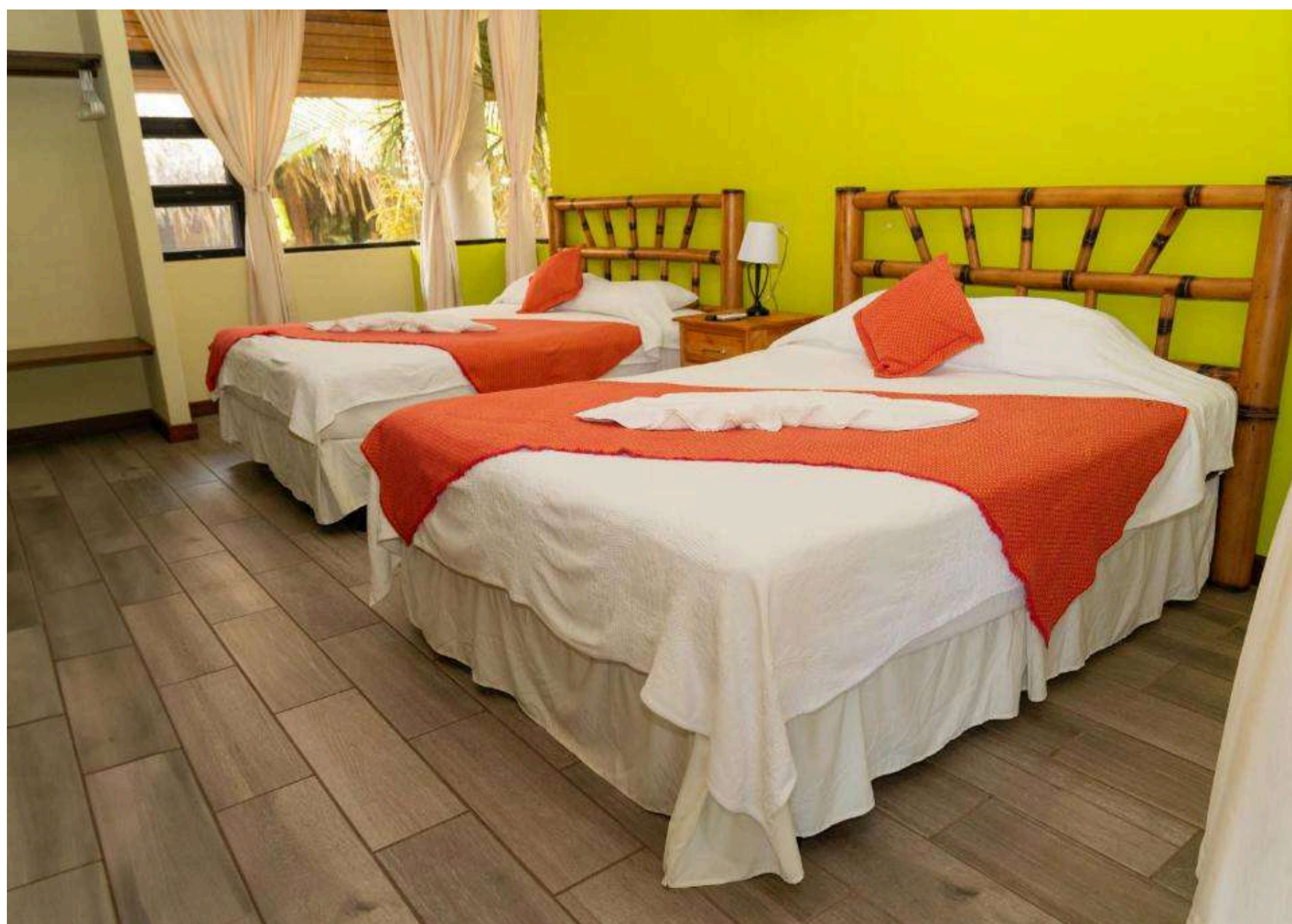
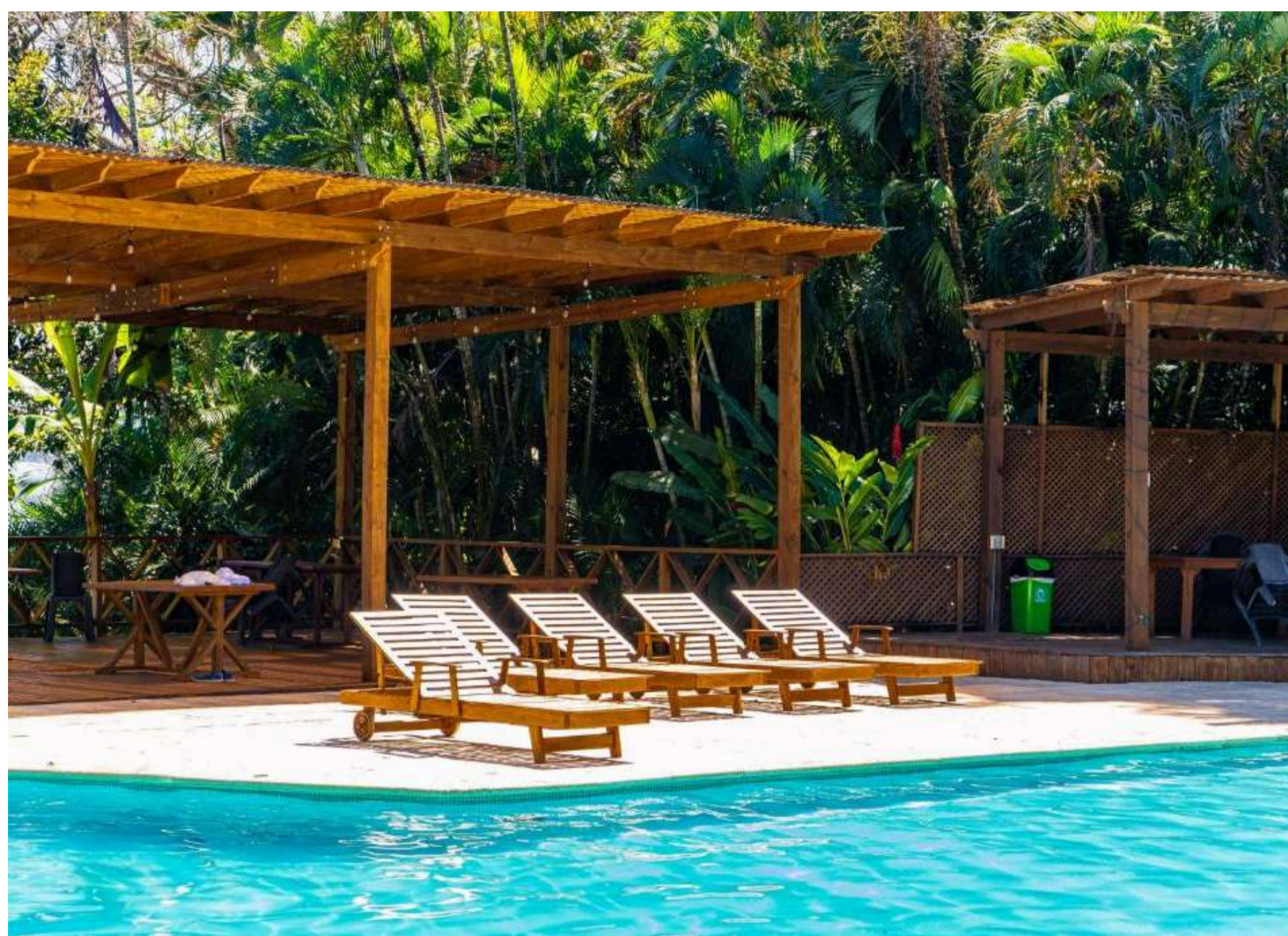


[CONTACTEZ-NOUS](#)

VOTRE HOTEL BANANA PALMS 4* NL (ou similaire)

L'établissement Banana Palms Hotel est situé à Rio Dulce, à seulement 1,1 km du Château de San Felipe de Lara. Cet hôtel 4 étoiles dispose d'une piscine extérieure, d'un jardin, d'un salon commun, ainsi que d'un parking privé gratuit.

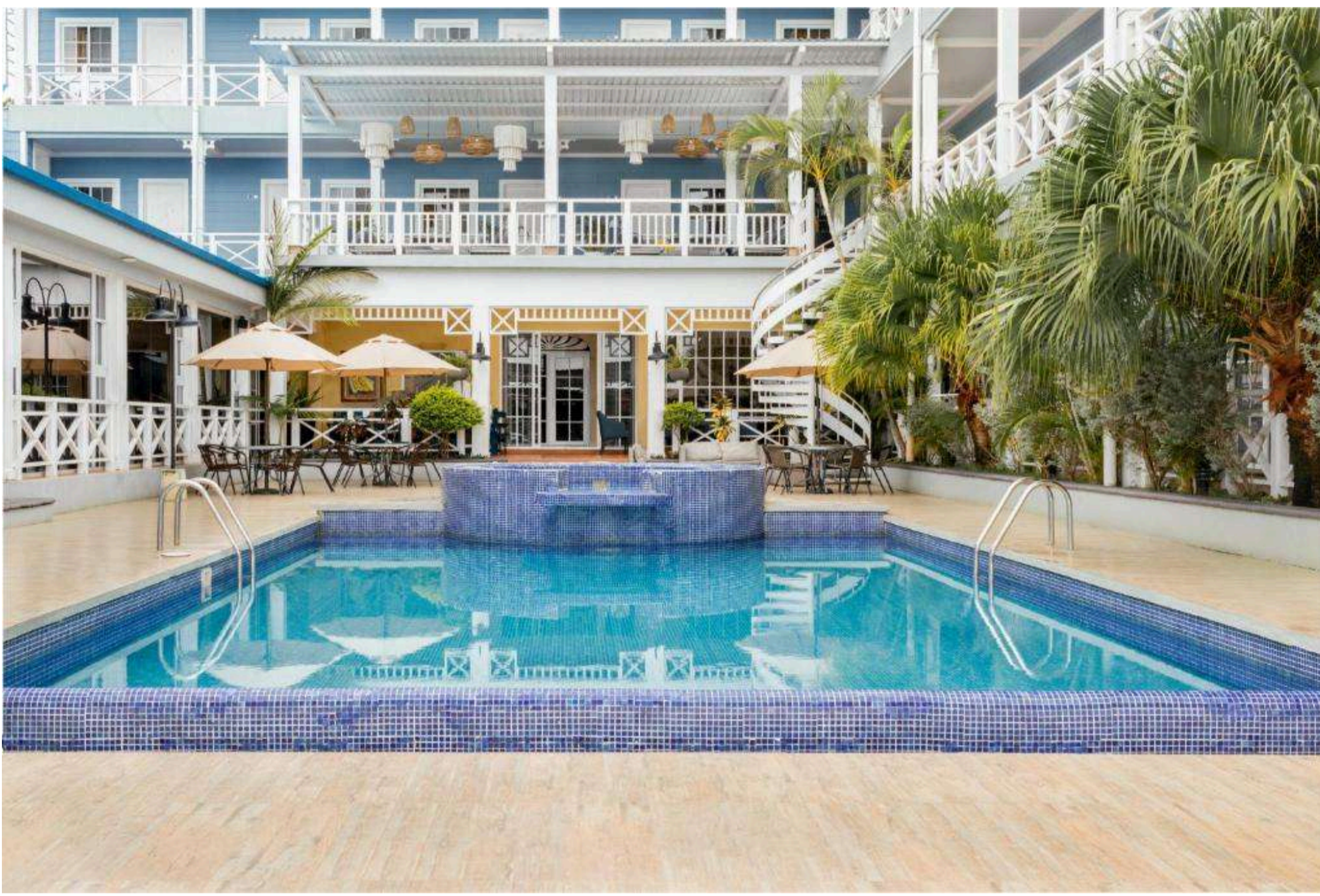
Les hébergements sont climatisés, dotés d'une connexion Wi-Fi gratuite et d'une salle de bains privative. Vous pourrez vous détendre avec un cocktail au bar ou savourer des plats caribéens servis au restaurant de l'hôtel. Une terrasse est également à votre disposition pour profiter du cadre.



[CONTACTEZ-NOUS](#)

VOTRE HOTEL CASONA DEL LAGO 4* NL (ou similaire)

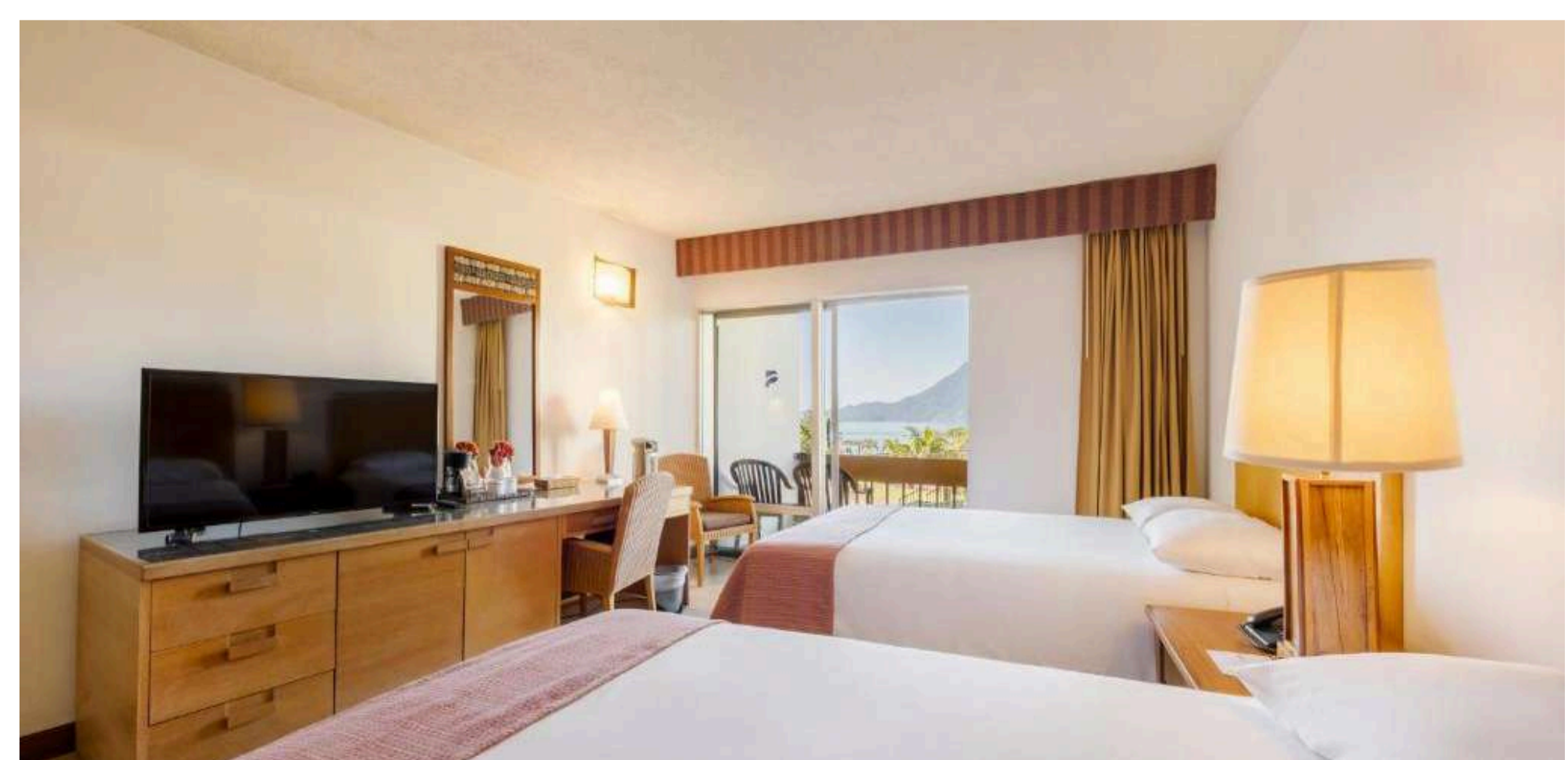
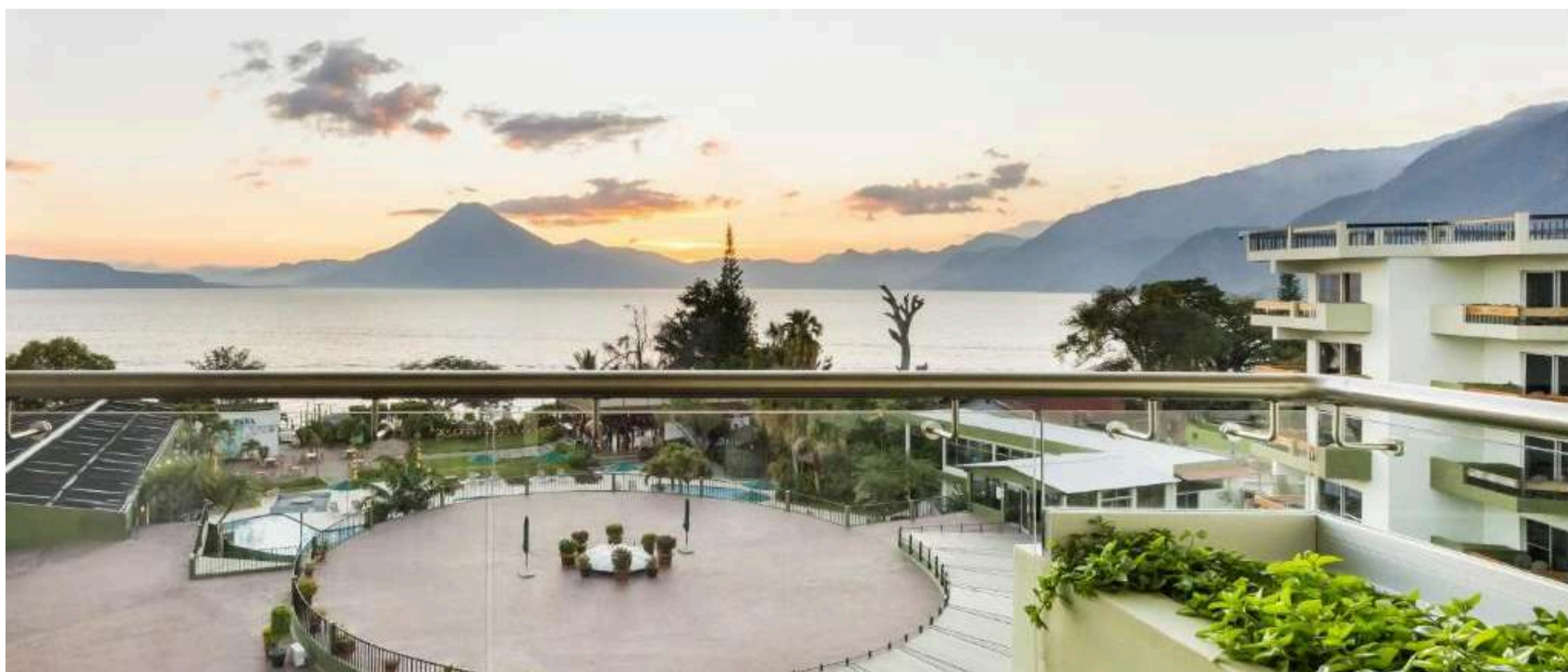
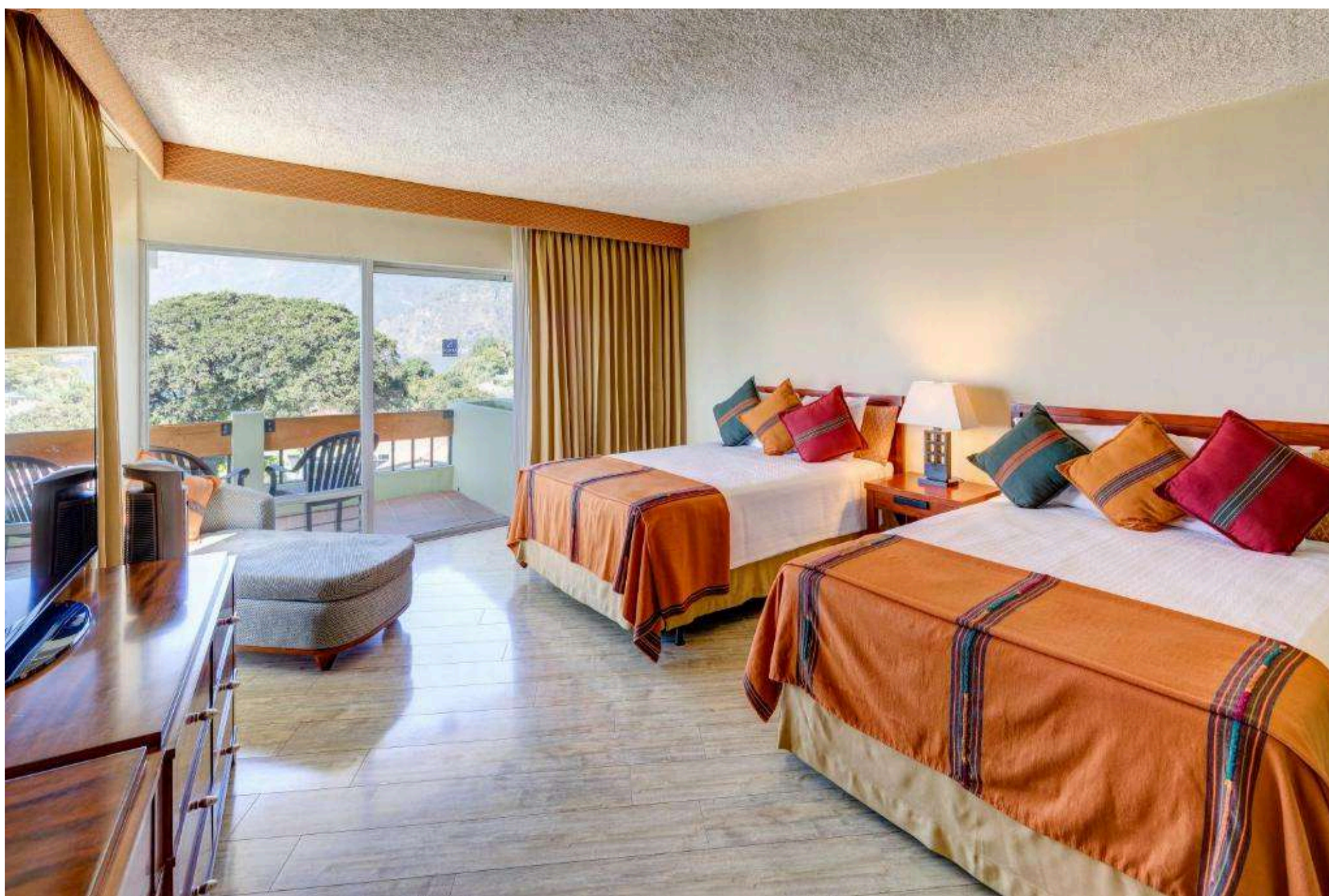
Situé dans un cadre naturel exceptionnel, au bord du lac Petén Itzá et face à la pittoresque île de Flores, l'Hotel Casona del Lago vous invite à la détente dans une ambiance paisible et chaleureuse. Cet établissement est un point de départ idéal pour explorer la région du Petén.



[CONTACTEZ-NOUS](#)

VOTRE HOTEL PORTA DEL LAGO 4* NL (ou similaire)

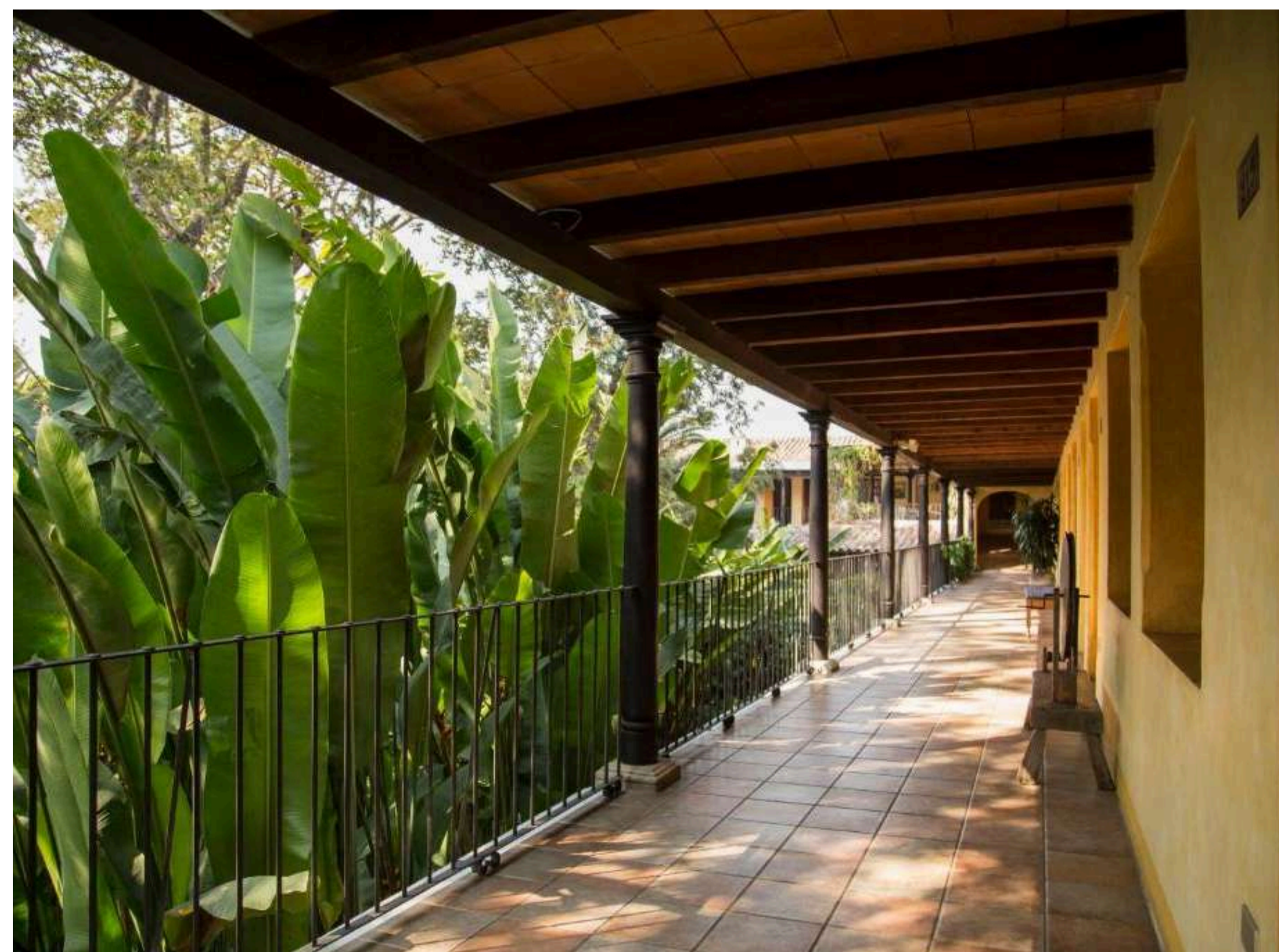
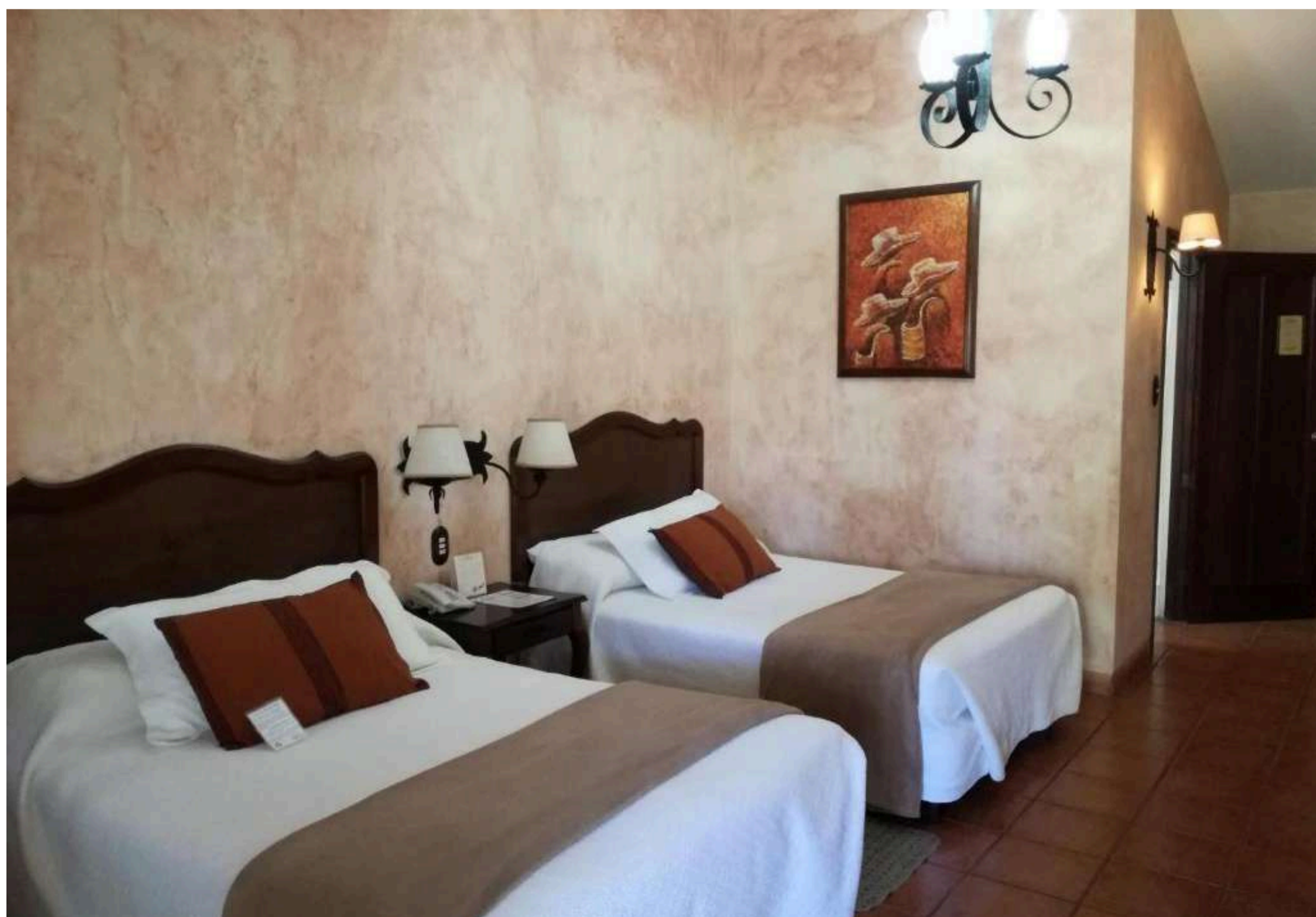
Idéalement situé au bord du lac Atitlán, ce bel établissement offre une vue imprenable sur les volcans environnants. Ses chambres confortables disposent toutes d'une terrasse avec vue sur le lac, TV câble et salle de bains privative. Piscine, salle de sport, restaurants typiques et bar vous garantissent un séjour alliant détente et authenticité.



[CONTACTEZ-NOUS](#)

VOTRE HOTEL LAS FAROLAS 4* SUP NL (ou similaire)

Situé en plein cœur d'Antigua Guatemala, à seulement 5 minutes à pied de la cathédrale et du parc central, cet hôtel de charme classé patrimoine mondial de l'UNESCO offre un cadre paisible avec de beaux jardins et une atmosphère coloniale authentique.



[CONTACTEZ-NOUS](#)

€

PRIX ET CONDITIONS

Durée
12 jours / 10 nuits

**Prix par personne logée
en chambre double**
3 765 €

**Supplément logement
en chambre individuelle**
+ 460 €

NOS PRIX NE COMPRENNENT PAS :

- Les pré et post acheminement de province : à partir de 190 € / personne sous réserve de disponibilité lors de votre réservation.
- Le supplément chambre individuelle (nombre limité) : + 520€ / personne
- Les taxes de frontières (à ce jour 10 USD par pax)
- Le dîner du jour 1 et le déjeuner du jour 11
- Les dépenses personnelles, les boissons et les pourboires
- Les prestations non mentionnées dont activités optionnelles proposées sur place.
- La formation Orion Santé : 550 € à régler directement à l'organisme de formation
- De manière générale toute prestation non mentionnée dans nos « tarifs comprennent »

NOS PRIX COMPRENNENT :

- Le transport aérien Paris CDG / Guatemala City / Paris CDG sur vols réguliers directs ou avec escale selon plan de vol 2026.
- Les taxes aéroports 107 € et surcharges carburants 288 € (susceptibles de modifications jusqu'au dernier moment).
- L'accueil francophone personnalisé à Guatemala City.
- Les transferts aéroport hôtel aller et retour.
- Le transport en autocar au Guatemala.
- Les bateaux privés sur le jour 4,5 et 8
- Le vol Guatemala City / Flores.
- Hébergement 10 nuits dans des hôtels 4-5* NL (ou similaire),
- Les repas mentionnés dans le programme (hors boissons) .
- Les verres de bienvenue dans les hôtels.
- Les visites, activités et droits d'entrée mentionnés au programme.
- Les services d'un guide accompagnateur guatémaltèque parlant français.
- Les assurances assistance rapatriement annulation et bagages.

Nos tarifs ont été établis le 05/06/2025 selon les conditions économiques en vigueur à ce jour.

Tarif base 40 participants avec un taux du dollar : 1 \$ = 0.86 €

Sous réserve d'augmentation de la part de nos prestataires de services, de la fluctuation du taux de change et de l'augmentation du coût du pétrole ou variation du nombre de participants
Programme susceptible de modification selon impératifs locaux et ou horaires de vol. Photos non contractuelles.

Immatriculation: IM012100014



CONTACTEZ-NOUS



INFORMATIONS PRATIQUES GUATEMALA

Formalités et visa pour les Ressortissants français

Aucun visa n'est nécessaire pour un séjour touristique de moins de 90 jours. Le passeport doit être valide au moins 6 mois après la date de retour. À l'arrivée et au départ, une déclaration de douane en ligne (QR code) sera demandée.

Santé

Aucun vaccin n'est obligatoire pour se rendre au Guatemala. Il est toutefois conseillé d'être à jour dans ses vaccinations habituelles et de consulter son médecin avant le départ.

Décalage horaire

– 7h en hiver et – 8h en été par rapport à la France.

Monnaie

Le quetzal guatémaltèque (GTQ). Les cartes bancaires sont acceptées dans la plupart des établissements touristiques, mais il est recommandé de toujours avoir des espèces pour les petits achats ou marchés locaux.

Pourboires

Ils sont d'usage pour les services (porteurs, femmes de chambre, guides, chauffeurs...) et représentent en général 10% de la note dans les restaurants.

Coutumes

Il est conseillé d'adopter une tenue correcte, notamment lors de la visite de villages ou de sites religieux.

Courant

120 volts, 60 Hz. Prises de type A et B. Adaptateur recommandé.

Climat

Saison sèche de novembre à avril, idéale pour voyager avec des températures agréables (22 à 29°C le jour). Les régions d'altitude comme Antigua ou le lac Atitlán sont tempérées, tandis que le Petén est plus chaud et humide.



[CONTACTEZ-NOUS](#)