

CROISIÈRE EN EGYPTE

TERRE DES PHARAONS

PROGRAMME

20 / 09

27 / 09

2026

Thématique formation :

Soins infirmiers et surveillances
des patients atteints de pathologies
cardiaques



Terre des pharaons et berceau de l'une des plus grandes civilisations de l'Histoire, l'Égypte fascine depuis des millénaires par ses trésors intemporels et ses paysages contrastés. Ici, chaque pierre raconte une légende, chaque coucher de soleil sur le Nil évoque l'éternité.

Du Caire et ses majestueuses pyramides de Gizeh aux temples grandioses de Louxor et Karnak, en passant par la vallée des Rois et les fascinantes statues d'Abou Simbel, le pays offre un voyage au cœur de l'Histoire. Naviguer sur le Nil à bord d'une felouque ou d'une croisière est une expérience inoubliable, ponctuée de paysages verdoyants et de villages traditionnels.

Mais l'Égypte, c'est aussi la mer Rouge, avec ses eaux turquoise et ses fonds marins spectaculaires, véritables paradis pour les plongeurs. Ce pays vous promet un voyage riche en émotions, où passé et présent s'entrelacent dans un décor unique au monde.



**Du 20 au 27 septembre
2026**
(sous réserve de confirmation
du plan de vol 2026)

**8 jours
7 nuits**



CONTACTEZ-NOUS



LES "MUST" DE VOTRE SÉJOUR.

LES ESSENTIELS DE VOTRE AVENTURE

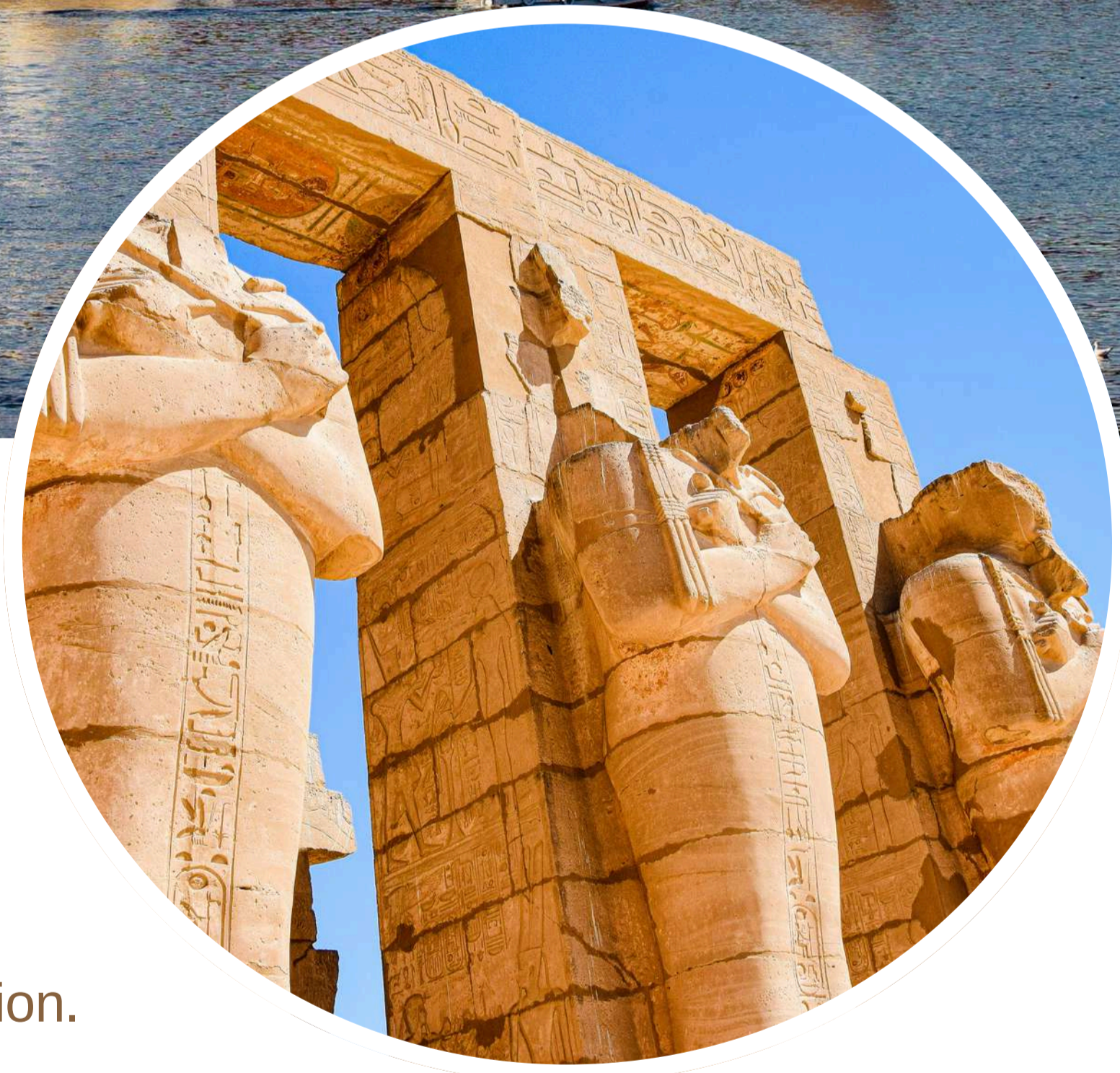
- **Croisière de 7 nuits sur le Nil**, en pension complète,
- **La découverte des incontournables de l'Égypte**, en passant par Philae, Assouan, Edfou, et bien d'autres encore...
- **Un accompagnement complet du début jusqu'à la fin de votre séjour**, vous serez accompagné par un guide francophone expert de la destination.



[CONTACTEZ-NOUS](#)



VOTRE PROGRAMME



JOUR 1

PARIS > LE CAIRE

Rendez-vous à l'aéroport de votre ville de départ selon confirmation.
Assistance aux formalités d'embarquement (selon ville de départ).

Décollage à destination de Louxor, via Le Caire.



[CONTACTEZ-NOUS](#)

JOUR 2

LE CAIRE > LOUXOR

Arrivée à Louxor dans la nuit, embarquement et installation dans les cabines.

Matinée libre pour vous détendre et récupérer de votre voyage.

Déjeuner à bord.

L'après-midi sera consacré à la découverte des majestueux **temples de Karnak et de Louxor**, véritables trésors pharaoniques aux colonnades imposantes et aux bas-reliefs fascinants. Cette visite offre un plongeon dans la grandeur de l'Égypte antique et ses légendes éternelles.

Dîner et nuit à bord de votre bateau croisière, à Louxor.



[CONTACTEZ-NOUS](#)



JOUR 3

LOUXOR > VALLÉE DES FOUS > EDFOU

Petit déjeuner à bord.

Le matin, vous partirez à la découverte de la rive ouest de Louxor avec la fascinante Vallée des Rois et ses sépultures pharaoniques, le temple grandiose de la reine Hatshepsout, chef-d'œuvre d'architecture, ainsi que les célèbres Colosses de Memnon, gardiens millénaires du site.

Déjeuner à bord.

Après cette immersion au cœur de l'histoire, le bateau naviguera vers Edfou, en passant l'écluse d'Esna, et en offrant une agréable traversée sur le Nil. La soirée se déroulera à bord, dans une ambiance conviviale et sereine.

Dîner et nuit à bord de votre bateau croisière.



[CONTACTEZ-NOUS](#)



JOUR 4

EDFOU > KOM OMBO > ASSOUAN

Petit déjeuner à bord.

La journée débutera par la **visite du splendide temple d'Edfou**, l'un des sanctuaires les mieux préservés d'Égypte, dédié au dieu faucon Horus, dont les bas-reliefs et les immenses pylônes retracent les mythes sacrés.

Déjeuner à bord.

Après cette découverte, le bateau mettra le **cap vers Kom Ombo** pour admirer, depuis le pont, son temple unique consacré à la fois à Sobek, le dieu crocodile, et à Horus.

La navigation se poursuivra ensuite vers **Assouan**, offrant de magnifiques paysages le long du Nil, avant de passer la nuit à bord dans une atmosphère reposante.

Dîner à bord.



[CONTACTEZ-NOUS](#)

JOUR 5

PHILAE - ASSOUAN

Petit déjeuner à bord.

Le matin sera consacré à la **visite de l'Obélisque inachevé**, gigantesque monolithe resté dans sa carrière de granit rose, témoignage impressionnant du savoir-faire des anciens tailleurs de pierre.

Vous découvrirez ensuite le **superbe temple de Philae**, dédié à la **déesse Isis** et magnifiquement dressé sur une île au cœur du Nil.

Dans l'après-midi, une **agréable balade en felouque, voilier traditionnel égyptien**, vous permettra de profiter du calme des eaux et des paysages enchanteurs d'Assouan.

FORMATION ORION SANTE

Dîner et nuit à bord.



JOUR 6

ASSOUAN

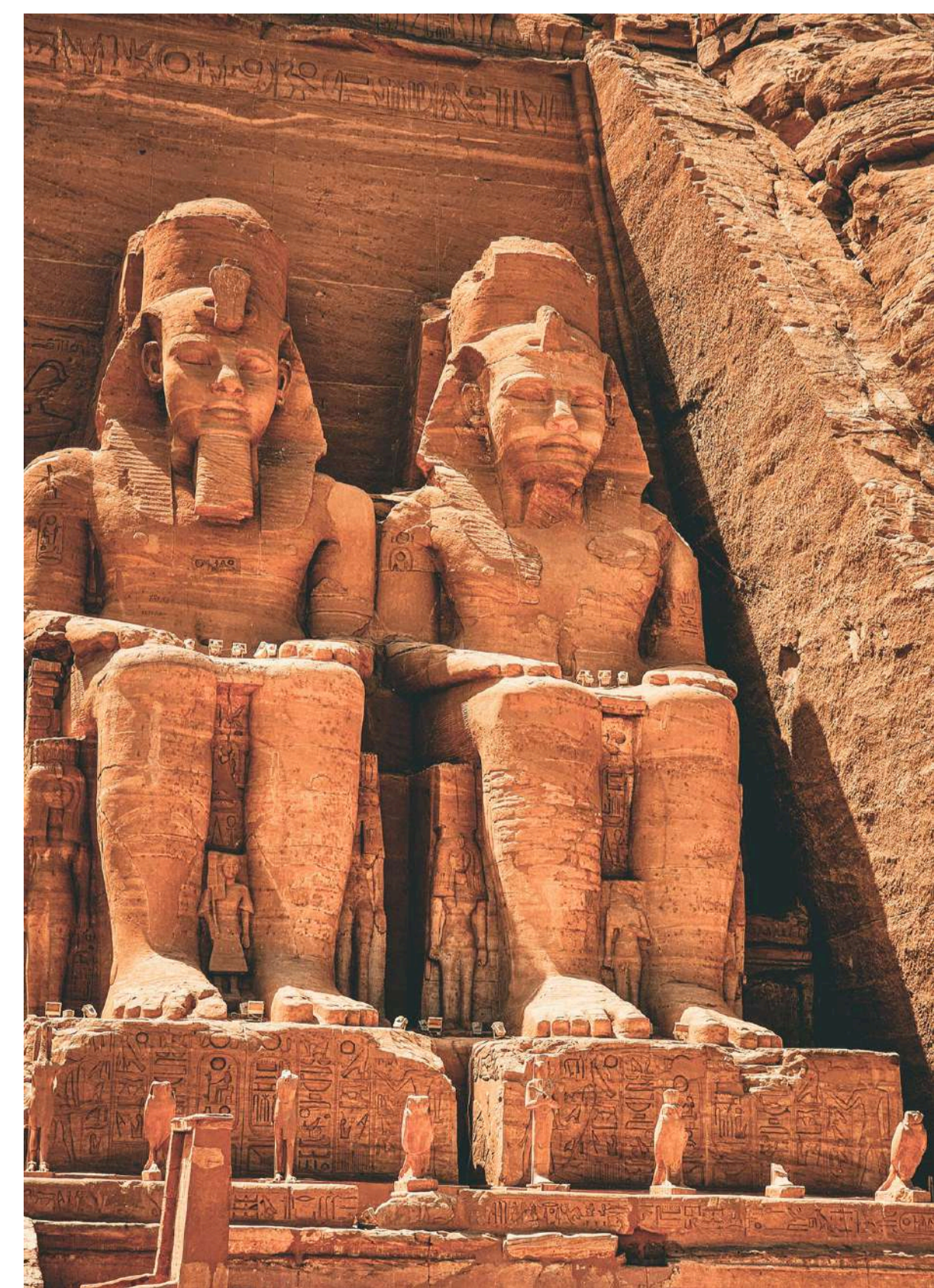
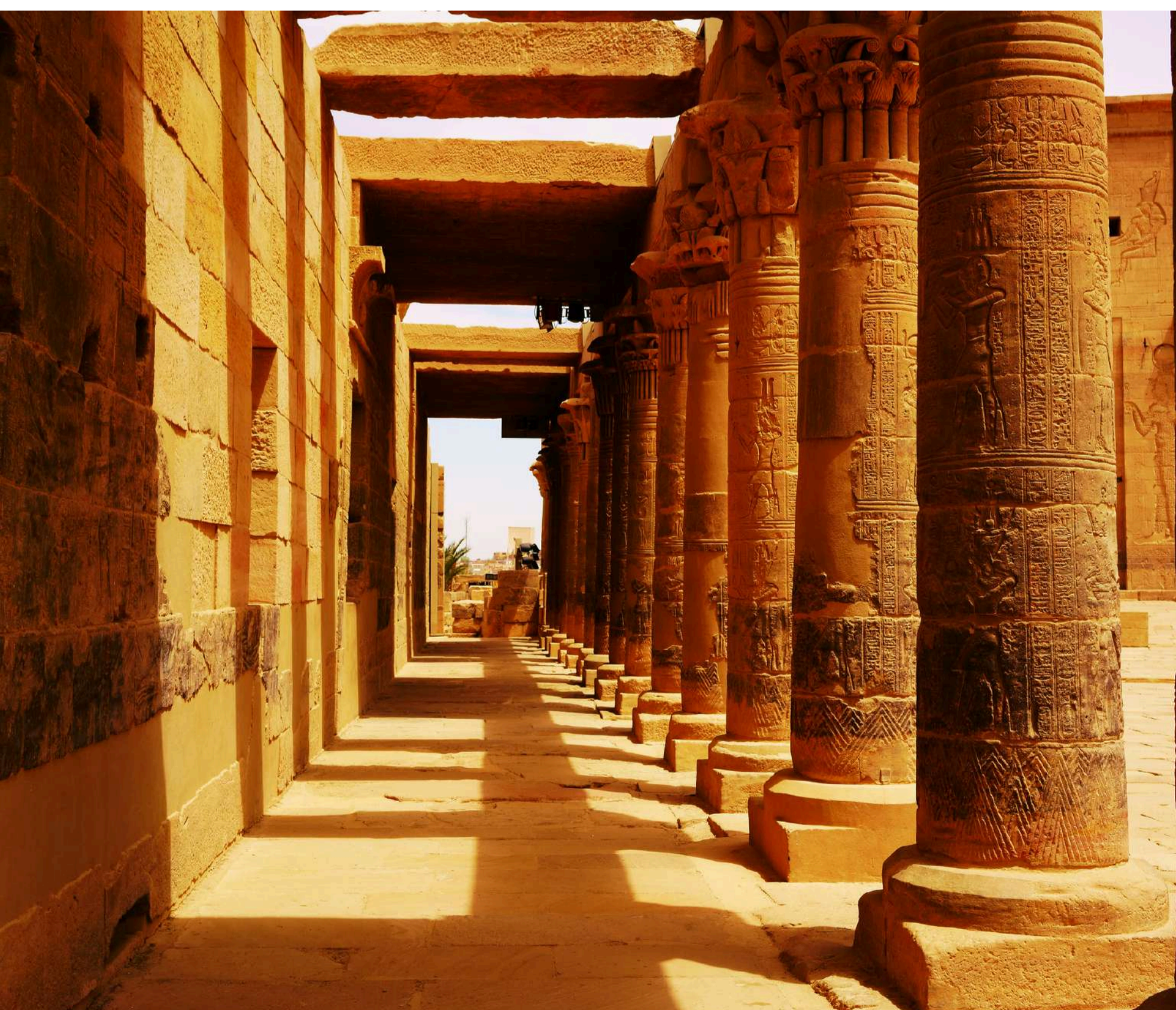
Petit déjeuner à bord.

Cette **journée libre à Assouan** vous permettra de profiter à votre rythme de l'ambiance paisible de la ville, de ses souks colorés et des rives du Nil, ou d'opter pour une **excursion facultative comme Abou Simbel** (*sur demande, avec supplément*).

Déjeuner à bord.

FORMATION ORION SANTE

Dîner et nuit à bord, à Assouan.



CONTACTEZ-NOUS



JOUR 7

ASSOUAN > KOM OMBO > EDFOU > LOUXOR

Petit déjeuner à bord.

La matinée sera libre afin de flâner dans le **souk animé d'Assouan**, véritable dédale de ruelles parfumées d'épices, colorées de tissus et d'artisanat local.

Vers 14h00, le bateau reprendra sa navigation en **direction de Kom Ombo** pour la visite de son **temple unique, consacré à deux divinités : Sobek, le dieu crocodile, et Horus, le dieu faucon.**

Après cette découverte, la croisière se poursuivra vers **Edfou, puis vers Louxor** où le navire jetera l'ancre pour la nuit, offrant une soirée paisible à bord.

Dîner et nuit à bord.

JOUR 8

LOUXOR > PARIS

Réveil très matinal avec un petit déjeuner à emporter.

Débarquement, puis selon horaire de vol, transfert vers l'aéroport de Louxor, pour votre vol retour vers la France.

Assistance aux formalités d'enregistrement, puis envol.

Arrivée à Paris dans l'après-midi, selon plan de vol 2026.



[CONTACTEZ-NOUS](#)

VOTRE NAVIRE DE CROISIÈRE BATEAU M/S ALESSANDRA (ou similaire)

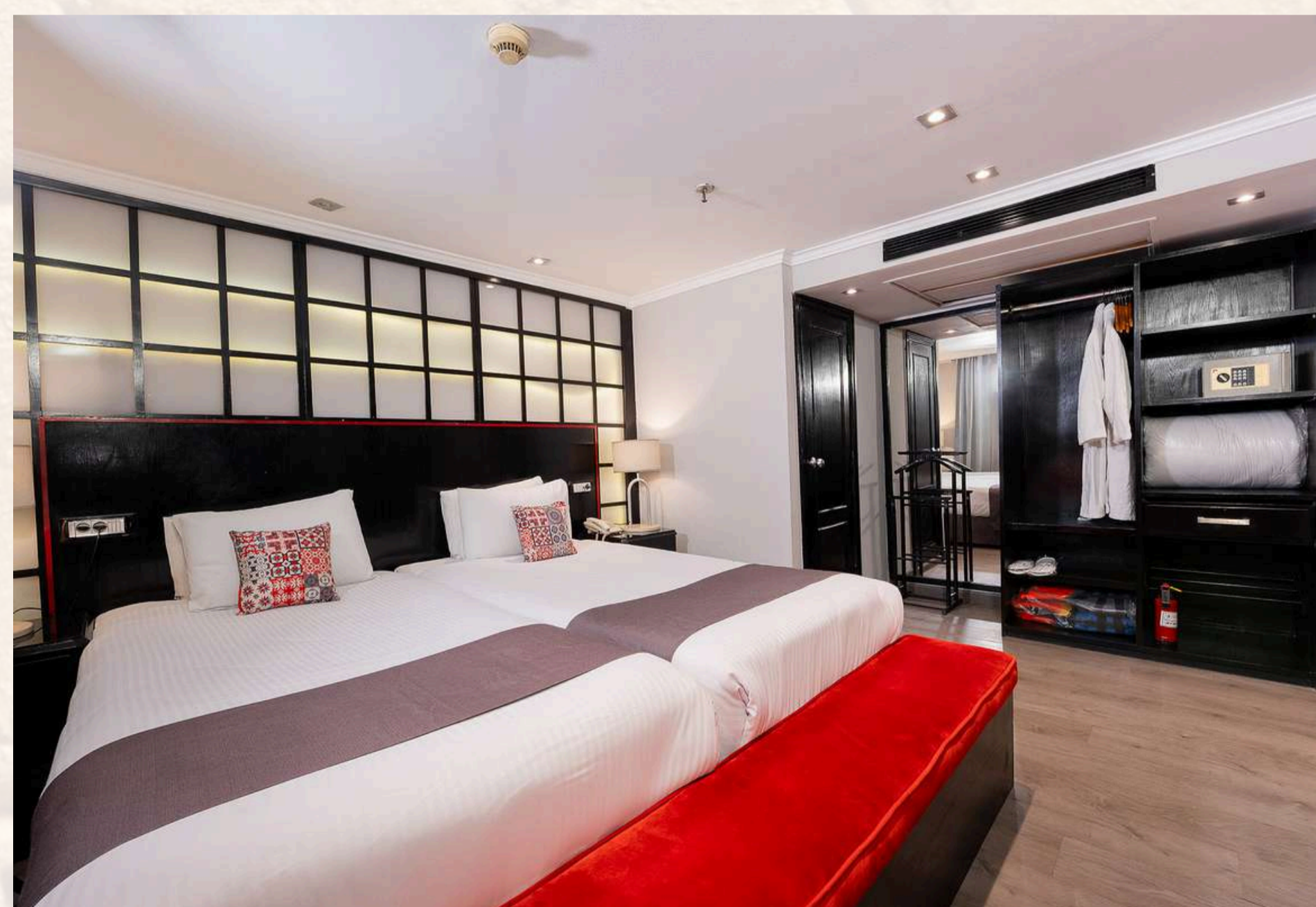
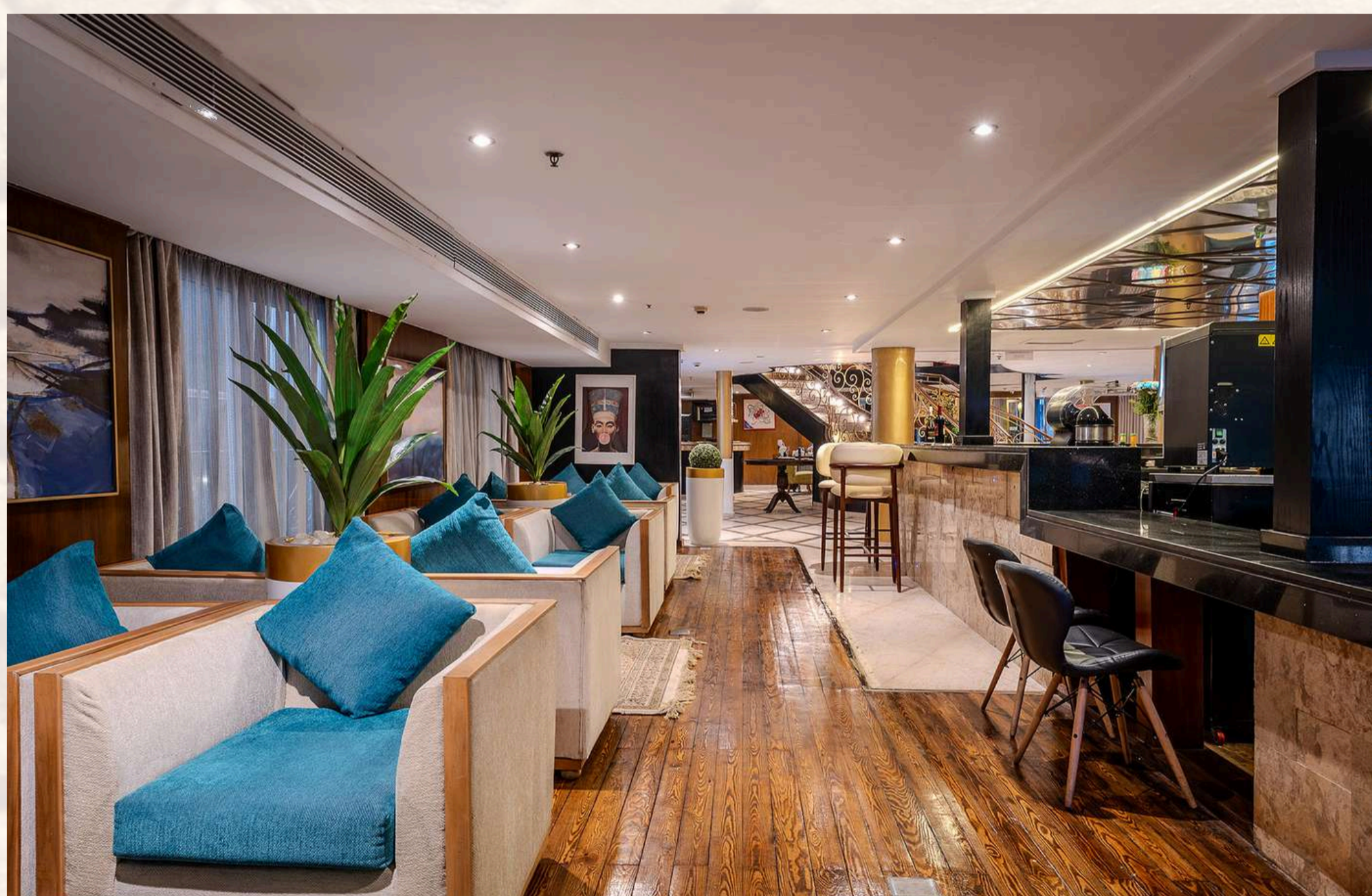


Au fil du majestueux Nil, le M/S Alessandra offre une croisière alliant confort contemporain et charme égyptien.

Les cabines et suites, spacieuses et lumineuses, sont élégamment aménagées avec un mobilier raffiné et toutes les commodités modernes pour un séjour agréable à bord.

Le bateau séduit par sa gamme complète de services : restaurants raffinés, salons conviviaux, ponts d'observation panoramiques, piscine, espace bien-être et massages, ainsi qu'un personnel attentif à votre confort tout au long du voyage.

Le M/S Alessandra propose des croisières avec des itinéraires permettant aux voyageurs de découvrir les trésors antiques de l'Égypte tout en naviguant sur les eaux paisibles du Nil.



CONTACTEZ-NOUS

€

PRIX ET CONDITIONS

Durée

8 jours / 7 nuits

Prix par personne logée
en chambre double

2 995 €

Supplément logement
en chambre individuelle

990 €



NOS PRIX COMPRENNENT :

- Le transport aérien Paris CDG / Louxor / Paris CDG sur vols réguliers directs ou avec escale selon plan de vol 2026 ou similaire
- Les taxes d'aéroports 97 € et surcharges carburants 6 € (susceptibles de modifications jusqu'au dernier moment),
- 7 nuits de croisière en pension complète,
- Les droits d'entrées des sites et monuments,
- Tous les transferts des visites, et les transferts aéroport,
- Les services d'un guide francophone privé durant toute la durée de votre séjour,
- Le visa d'entrée,
- Les pourboires hors guide,
- Les assurances assistance rapatriement annulation et bagages.

NOS PRIX NE COMPRENNENT PAS :

- Les pré et post acheminement de province : à partir de 190 € / personne sous réserve de disponibilité lors de votre réservation
- Le supplément chambre individuelle (nombre limité) : 990 € / personne
- Les dépenses personnelles, et les pourboires au guide (environ 5 € par personne par jour),
- Les boissons,
- La formation Orion Santé : 550 € à régler directement à l'organisme de formation
- De manière générale toute prestation non mentionnée dans nos « tarifs comprennent »



Nos tarifs ont été établis le 20/08/2025 selon les conditions économiques en vigueur à ce jour.

Tarif base 30 participants.

Sous réserve d'augmentation de la part de nos prestataires de services, de la fluctuation du taux de change et de l'augmentation du coût du pétrole ou variation du nombre de participants

Programme susceptible de modification selon impératifs locaux et ou horaires de vol.

Photos non contractuelles.

Immatriculation: IM012100014



CONTACTEZ-NOUS



INFORMATIONS PRATIQUES EGYPTE

Formalités pour les ressortissants français

Passeport valable au moins 6 mois après la date de retour. Visa obligatoire, à obtenir en ligne (e-visa) ou à l'arrivée à l'aéroport.

Décalage horaire

+1h00 en hiver par rapport à la France, pas de décalage en été (l'Égypte ne pratique pas l'heure d'été).

Langue

L'arabe est la langue officielle ; l'anglais et le français sont compris dans les zones touristiques.

Monnaie

La livre égyptienne (EGP). L'euro et le dollar sont acceptés dans de nombreux hôtels, mais le change s'effectue sur place.

Courant

220 volts, prises de type C et F identiques à celles utilisées en France (adaptateur non nécessaire).

Climat

L'Égypte bénéficie d'un climat désertique sec et ensoleillé toute l'année. En septembre, les températures sont encore élevées, autour de 30 à 38 °C le jour selon les régions (plus chaudes à Louxor et Assouan que sur la côte de la Mer Rouge). Les soirées sont plus douces, permettant de profiter agréablement des promenades. L'air est sec, avec très peu de pluie, et l'ensoleillement reste exceptionnel. C'est une période idéale pour profiter de la mer et également pour des visites culturelles, mais n'oubliez pas votre chapeau et vos lunettes de soleil !

Santé

Aucun vaccin obligatoire. Être à jour de ses vaccins habituels est conseillé. Prévoir une bonne protection solaire (crème, chapeau et lunettes), boire beaucoup d'eau en bouteille scellée, et éviter l'eau du robinet.

